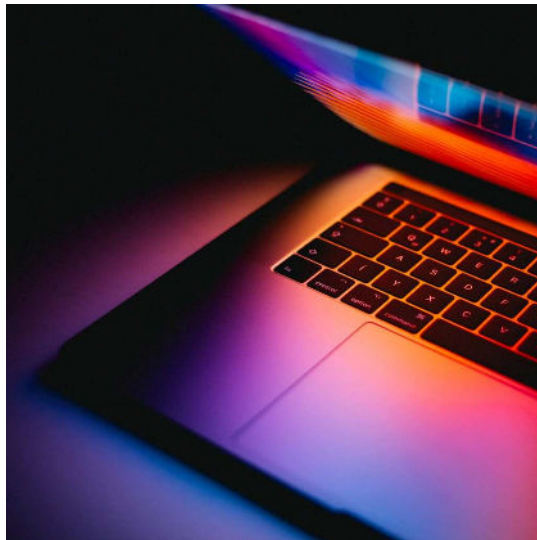

Centre national
de la musique



L'affiliation au CNM

Guide pour remplir le formulaire de demande en ligne

Sommaire



[L'affiliation c'est quoi?](#)

[Préparez votre affiliation au CNM](#)

[Accédez directement au formulaire d'affiliation dès le tableau de bord de votre espace](#)

[Le formulaire en 4 étapes](#)

[1 - Identité de la structure](#)

[2 - Activités et esthétiques](#)

[3 - Données économiques et sociales](#)

[4 - Pièces justificatives](#)

[Spécificités pour les auteurs -compositeurs](#)

[Contrôle et validation de vos informations](#)

L'affiliation c'est quoi ?

Un accès toute l'année aux programmes d'aides de l'établissement

Depuis le 1^{er} janvier 2022, les conditions générales d'accès aux programmes d'aides sont unifiées et soumises pour tous les porteurs de projets à une affiliation à l'établissement.

Cette démarche gratuite est accessible à tout porteur de projets, résidant fiscalement en France, quelle que soit son activité dans le domaine ou en lien avec la musique et des variétés.

Le formulaire de demande d'affiliation est disponible via votre espace professionnel (monespacepro.cnm.fr) accessible à partir de cnm.fr.

A screenshot of the login page on monespacepro.cnm.fr. It features a white background with a dark purple header. The text reads 'Bonjour ! Connectez-vous à votre espace pour accéder aux services du CNM.' Below this are two input fields: 'IDENTIFIANT' (containing 'camille@mail.com') and 'MOT DE PASSE' (with a 'Mot de passe oublié ?' link). A dark purple 'Connexion' button is positioned below the password field. At the bottom, there is a link 'Vous n'avez pas de compte ? Créer un compte'.

Si vous avez oublié votre mot de passe, vous pouvez le réinitialiser en suivant la procédure >> Vous avez oublié votre mot de passe

Vous n'avez pas de compte monespacepro.cnm.fr, ni de compte monespace.cnm.fr, consultez la page « [mon espace en ligne](https://cnm.fr) » sur cnm.fr

!/ Attention nous vous recommandons de privilégier les navigateurs Chrome, Edge ou Firefox.

Accédez directement au formulaire d'affiliation dès le tableau de bord de votre espacepro.cnm.fr

N° CNM et statut de votre affiliation

Une fois connecté à « monespacepro.cnm.fr », le tableau de bord vous permet un accès direct aux principaux services en ligne du CNM (affiliation, demande d'aide, déclaration de la taxe sur les spectacles de variétés et de musiques actuelles).

L'entête du tableau de bord affiche le n° CNM attribué à la structure à la création de son espace ainsi que son statut (affilié / non-affilié).

Vos principaux services accessibles en un clic !



The screenshot shows the user dashboard interface. At the top left is the cNM logo and the text 'Centre national de la musique'. A navigation menu icon is visible. A purple banner contains the text: '/!\ Le n° CNM sera à rappeler dans tous vos échanges avec les services de l'établissement.' Below this, the user is greeted with 'Bienvenue Prénom NOM sur votre espace personnel' and a dropdown menu for 'Raison sociale (non affilié)'. Three main service buttons are displayed: 'S'affilier' (with a hand icon), 'Déclarer de nouvelles représentations' (with a document icon), and 'Demander une aide' (with a document icon). A callout box on the left points to the 'N° CNM - Raison sociale' field.

Préparez votre affiliation au CNM

L'affiliation au CNM nécessite la fourniture de données et de documents administratifs, économiques et sociaux

Vous êtes sur le point de renseigner le formulaire d'affiliation au Centre national de la musique, afin d'en faciliter le remplissage, nous vous conseillons de **préparer et rassembler les éléments ci-après** :

> Les données à renseigner

- Pour les structures, le n° de **Siret** ou **RNA**, le code **INSEE**, **APE**;
- la **date de création** de l'établissement (ou de début d'activité pour les personnes physiques) ;
- un **contact administratif**, si ce n'est pas vous, pour les échanges liés à votre affiliation;
- votre **n° de licence** en cas d'activité dans le champ du spectacle vivant, adhésion au SIBIL*;
- vos données d'emploi CDI, CDD, CDDU, vos données simplifiées de compte de résultat et bilan (pour les personnes morales);

> Les pièces à fournir

Pour les personnes morales

- attestations de moins de 6 mois des organismes sociaux : URSSAF, AUDIENS, Guichet Unique, Pôle Emploi cinéma spectacle, etc.
- votre liasse fiscale ou bilan et compte de résultat ou compte administratif ou de gestion ;
- KBIS ou déclaration en préfecture et/ou parution au Journal Officiel, liste à jour des membres du conseil d'administration (datée et signée) ;
- protocole de lutte contre les VHSS signé ;

Pour les personnes physiques

- justificatif de domicile ;

Une fois votre affiliation validée par le service, vos données devront être mises à jour chaque année **avant** votre date anniversaire. À défaut, la désaffiliation vous sera notifiée par courrier au lendemain de cette date. Pour vous permettre d'anticiper votre mise à jour et son traitement par le CNM, nous rendons le formulaire disponible sur votre espace 3 mois avant le terme de votre affiliation.

À tout moment vous pouvez mettre en attente votre demande d'affiliation, les informations déjà renseignées seront enregistrées.

* Adhésion au SIBIL (Système d'Information de Billetterie)

Toute personne physique ou représentant légal d'une personne morale détenant une licence d'entrepreneur de spectacle vivant doit avoir au préalable créé un compte sur le Système d'Information de Billetterie (SIBIL) conformément au décret n° 2017-926 du 9 mai 2017.

[>>SIBIL](#)

S'affilier au Centre national de la musique

Le formulaire

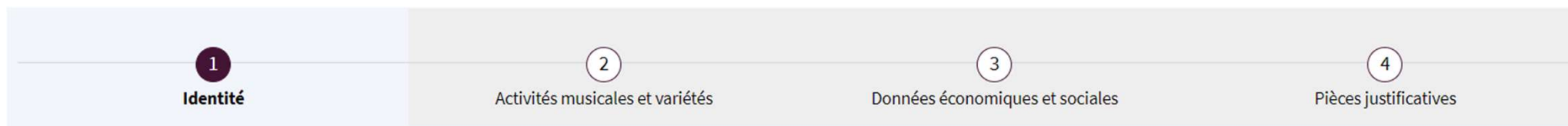


LE FORMULAIRE

4 étapes

Le formulaire de demande d'affiliation varie selon votre statut juridique (personnes morales / personnes physiques).

- 1 recueil des principales données sur la structure ou la personne et son activité (Siret, siège social, contact, Fonction, etc.)
- 2 détail de votre activité
- 3 démarches en faveur de l'égalité femmes-homme, chiffres de bilan et compte de résultat, emploi etc.
- 4 dépôt des documents dans votre espace




/!\ À tout moment, vous pouvez mettre en attente la demande d'affiliation

/!\ Vous devez confirmer les informations de chaque volet du formulaire avant de passer à l'étape suivante :

- > Informations sur l'établissement ✓
- > Adresses ✓
- > Contacts ✓
- > Activités & esthétiques ✓

Les champs avec un * sont obligatoires
Le bouton « **je confirme les informations** » s'active quand tous les champs requis du formulaire sont renseignés.
Une coche verte s'affiche une fois le volet confirmé ✓
Lorsque tous les volets du formulaire sont renseignés, vous pouvez passer à l'étape suivante.

 Je confirme les informations

 Je confirme les informations

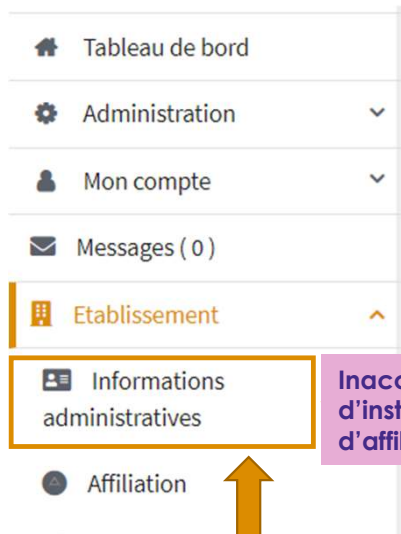
Mettre en attente la demande d'affiliation

Suivant

1- Identité de la structure

Complétez les informations

S'affilier au Centre national de la musique



Inaccessible en période d'instruction de demande d'affiliation

En dehors des périodes consacrées à vos démarches d'affiliation (première affiliation, renouvellement de votre affiliation), l'onglet Informations sur l'établissement peut être mis à jour à tout moment dans l'année dans la rubrique Etablissement / informations administratives.

Certaines modifications comme le siège social ou le représentant légal, feront l'objet d'un contrôle de la part du CNM et pourront donner lieu à une demande de justificatif.

Remplir le formulaire Etape 1 – identité



Le volet **informations sur l'établissement** est à compléter, il affiche les informations déjà enregistrées par le CNM au moment de la création de votre espace

Le volet **adresses** vous permet d'indiquer en plus du siège social, une adresse de réception des courriers du CNM

Le volet **contact** vous permet de préciser le représentant légal et d'ajouter des personnes référentes d'un service du CNM (administratif, aides, taxe, communication, international)

Le volet **activités & esthétiques** vous permet de décrire vos différentes activités et d'en désigner une comme principale.

2- Activités et esthétiques

Complétez les informations

S'affilier au Centre national de la musique

2

Activités musicales et variétés

- > Licences entrepreneurs
- > Lieu de diffusion
- > Festival
- > Activité à l'international

Pour les lieux et les festivals, il vous suffit de cliquer sur le bouton ajouter un lieu de diffusion ou un festival.

Le champ nom bénéficie de la saisie semi-automatique et vous remonte les noms déjà identifiés et qui pourraient correspondre à votre recherche.

Remplir le formulaire - Etape 2 – Activités et esthétiques



+ Ajouter une licence

+ Ajouter un lieu

+ Ajouter un festival

/!\ Pensez à confirmer les informations de tous les volets avant de passer à l'étape suivante.

 Je confirme les informations

Si vous cochez que vous avez un **lieu de diffusion**, un **festival**, ou une **activité à l'international**, vous devrez renseigner des informations complémentaires.

Si votre activité nécessite la détention d'une ou plusieurs **licences d'entrepreneur** de spectacles, vous devez indiquer vos numéros de licence. Le formulaire vous propose une liste des licences rattachées au n° de Siret que vous aurez indiqué à l'étape « Identité ».

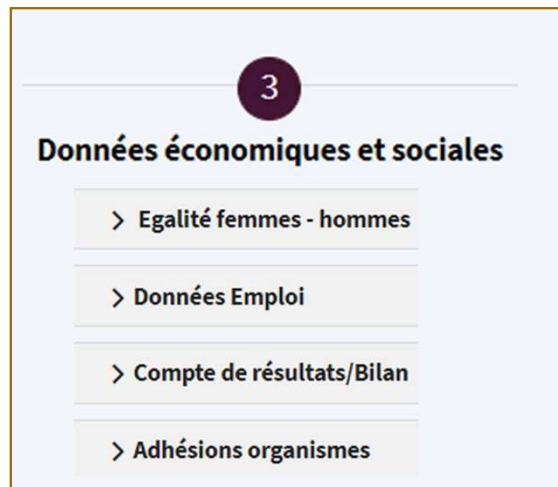
/!\ Attention aux dates de validité de vos licences.

L'expiration de votre licence d'entrepreneur de spectacles pendant votre période d'affiliation ne la rend pas caduque mais pourra bloquer le passage en commission des dossiers qui en demandent la détention .

3- Données économiques et sociales

Complétez les informations

S'affilier au Centre national de la musique



3

Données économiques et sociales

- > Egalité femmes - hommes
- > Données Emploi
- > Compte de résultats/Bilan
- > Adhésions organismes

Téléchargez le protocole VHSS, une fois signé, ajoutez-le directement dans le volet **Egalité femmes-hommes**. (p.13)

Télécharger le fichier

+ Ajouter le protocole signé

/!\ Si votre structure a moins d'un an d'existence, vous êtes dispensé de remplir les tableaux d'emploi, de bilan, de compte de résultats (indiquer 0).

Remplir le formulaire Etape 3 – Données économiques et sociales



/!\ Pensez à confirmer les informations de tous les volets avant de passer à l'étape suivante.

Je confirme les informations

Le volet **égalité femmes-hommes** est constitué de champs à remplir et du protocole d'engagement contre les violences le harcèlement sexiste et sexuel à télécharger et à déposer signé avec les pièces justificatives.

Le volet **données de l'emploi** vous demande de saisir le nombre d'emplois, le volume d'heures, la masse salariale ainsi que la répartition femmes-hommes et le type de contrats.

L'onglet **compte de résultats/bilan** vous demande les grandes masses de votre liasse fiscale

L'onglet **adhésion organismes**, vous demande de renseigner les réseaux, fédérations et syndicats auxquels vous ou votre structure appartenez.

3- Données économiques et sociales

Suivi de l'application du protocole contre les VHSS

S'affilier au Centre national de la musique

Remplir le formulaire Etape 3 – Données économiques et sociales
Protocole de lutte contre les VHSS



Pour une première demande d'affiliation, signez le protocole. Lors de votre mise à jour, l'année suivante, fournissez votre attestation de fin de formation.

Engagement au respect du Protocole de lutte contre les violences sexistes et sexuelles

Je soussigné(e)
personne représentante légale* de la personne morale

certifie avoir pris connaissance du protocole de prévention des violences sexistes et sexuelles inscrits dans le Règlement Général des Aides du CNM et m'engage à :

1. Me former, en tant que personne représentante légale de la structure mentionnée ci-dessus, aux fondamentaux en matière de VSS et fournir au CNM l'attestation de fin de formation,
2. Respecter le code du travail,
3. Former l'ensemble des équipes à la prévention des violences sexistes et sexuelles,
4. Mettre en place un dispositif de prévention des risques,
5. Créer un dispositif interne de signalement efficace et traiter chaque signalement reçu,
6. Engager un suivi et une auto-évaluation des actions.

Date :

Signature :

Dans un délai d'un an suivant la date de première signature de l'engagement à respecter le protocole de lutte contre les VSS, l'attestation de fin de formation de la personne représentante légale devra avoir été chargée sur « Mon Espace Pro » du site Internet www.cnm.fr. Des vérifications seront effectuées sur l'attestation de fin de formation de la personne représentante légale.

Après cette date, en vertu de l'article 1 du Règlement Général des Aides l'affiliation au CNM pourra être immédiatement suspendue

Première année d'affiliation au CNM : déposez l'engagement au respect du protocole complété et signé par le représentant légal de la structure. Si le protocole est signé par une autre personne celui-ci doit être accompagné d'une délégation de pouvoir signée par la personne représentante légale et par la personne dirigeante recevant ce pouvoir.

Mise à jour annuelle : vous devez fournir une attestation de fin de formation à la lutte contre les VHSS effectuée par la personne signataire du protocole, ou à défaut une attestation d'inscription à une formation de lutte contre les VHSS.

Attention : Si vous n'avez pas pu fournir une attestation de fin de formation lors de la mise à jour de votre affiliation, celle-ci vous sera obligatoirement demandée lors de la troisième année d'affiliation.

Vous trouverez ci-dessous une liste d'organismes de formation, ainsi que la FAQ du protocole :

- [liste non exhaustive des organismes formateurs spécialisés dans le secteur culturel](#)
- [FAQ%20Protocole%202023%20\(002\)](#)

4- Pièces justificatives

Déposez vos fichiers

S'affilier au Centre national de la musique

4

Pièces justificatives

▼ Pièces justificatives

Liste des pièces à fournir

Nom du justificatif

Attestations annuelles de paiement de organismes sociaux

Liasse fiscale et/ou le bilan et compte de résultat / administratif / de gestion

Extrait KBIS

Autre document

Les pièces à fournir varient en fonction de l'activité que vous avez renseignée.

! Les attestations de paiement des organismes sociaux doivent dater de moins de 6 mois.

! TOUS Les documents doivent être envoyés au format PDF.

! Si votre structure a moins d'un an d'existence, vous êtes dispensé de fournir votre liasse fiscale et les attestations de paiement des organismes sociaux.

Déposez vos fichiers - Etape 4 – Déposez vos pièces justificatives



! Il est préférable d'attendre d'avoir réuni la totalité des pièces justificatives à jour avant d'envoyer votre demande. Tout dossier incomplet entrainera un temps de traitement supplémentaire et une désaffiliation éventuelle si le dossier ne peut être traité et validé avant la date anniversaire.

Chaque année, le formulaire de mise à jour de votre affiliation est disponible 3 mois avant votre date anniversaire d'affiliation.

+ Ajouter un document

Si toutes les étapes et les volets du formulaire sont confirmés, le bouton envoyer la demande s'active :

Pour les personnes morales

- attestations URSSAF, AUDIENS, GUSO, Pôle Emploi cinéma spectacle de moins de 6 mois « ou guso ».
- liasse fiscale / bilan et compte de résultat / compte administratif ou de gestion ;
- pour les sociétés : KBIS de moins de 3 mois

- pour les associations : déclaration en préfecture et/ou parution au Journal Officiel, liste à jour des membres du conseil d'administration (datée et signée) ;
- protocole de lutte contre les VHSS signé ; (p.13)

Pour les personnes physiques

- justificatif de domicile de moins de 3mois

J'envoie la demande

J'envoie la demande

Spécificités pour les personnes physiques

(auteurs/trices – compositeurs/trices)

S'affilier au Centre national de la musique



Déposez vos fichiers - Etape 4 – Déposez vos pièces justificatives



L'étape **1-identité - informations personnelles** vous demandera renseigner la date de **début d'activité**.

Il est impératif de sélectionner dans le menu déroulant du champ Fonction* l'entrée **Auteur-compositeur** si vous souhaitez faire une demande de bourse auteur/trice-compositeur/trice.

Le volet **2-Activités et esthétiques** vous demande de renseigner vos domaines d'activité. Indiquez Auteurs, compositeurs dans le menu déroulant « Avez-vous des activités dans d'autres domaines ? Si oui, précisez ». Les autres menus déroulants sont réservés aux personnes morales.

!\ si votre activité principale est "Auteur-compositeur", cliquez sur cette activité dans le menu déroulant du champ « Avez-vous des activités dans d'autres domaines ? si oui précisez : » et indiquez ensuite que c'est votre activité principale.

La Création organisation, diffusion de spectacles. Si oui, précisez :

Sélectionner **Réservé aux personnes morales** ▼

L'Édition musicale. Si oui, précisez :

Sélectionner **Réservé aux personnes morales** ▼

La Production et distribution de musique enregistrée. Si oui, précisez :

Sélectionner **Réservé aux personnes morales** ▼

Avez-vous des activités dans d'autres domaines ? Si oui, précisez :

Auteurs, compositeurs ▼

Parmi toutes les activités sélectionnées, laquelle est votre activité principale ? *

Cliquer sur le libellé de l'activité pour confirmer son statut d'activité principale (même si vous n'avez sélectionné qu'une seule activité).

Auteurs, compositeurs

Une fois envoyée, votre demande d'affiliation est contrôlée.

Vous recevez ensuite une notification d'affiliation pour l'année

!/ \ Il est recommandé d'anticiper son affiliation (ou sa mise à jour) de 20 jours ouvrés avant la date limite de dépôt de la demande pour une aide financière. En dessous de ce délai, le CNM n'est pas en mesure de garantir la validation de l'affiliation à temps, du fait du nombre important de demandes à traiter.



Motifs de refus d'affiliation ou de désaffiliation :

Vous n'exercez pas votre activité en lien avec la musique, votre structure ou vous-même n'êtes pas domicilié sur le territoire français.

Vous n'avez pas répondu aux relances du CNM dans le délai de 15 jours, votre demande pourra être refusée.

Contactez le service Affiliation :

Permanence téléphonique tous les jours de 14h à 17h00

Tel : 01 83 75 26 79

Utilisez la messagerie à votre disposition dans la rubrique affiliation de votre espace professionnel monespacepro.cnm.fr

Centre national
de la musique

cnm