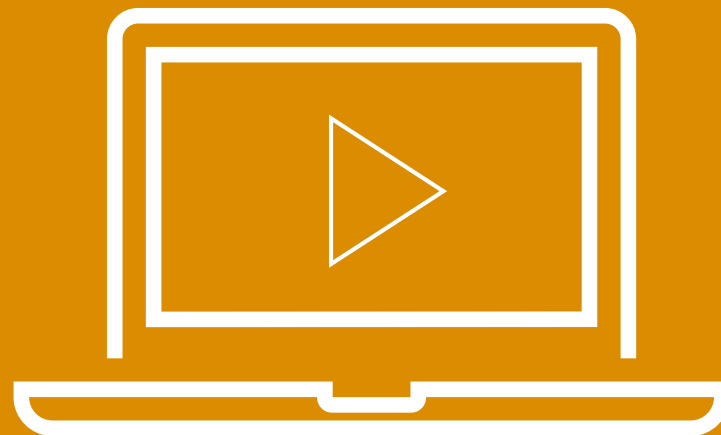
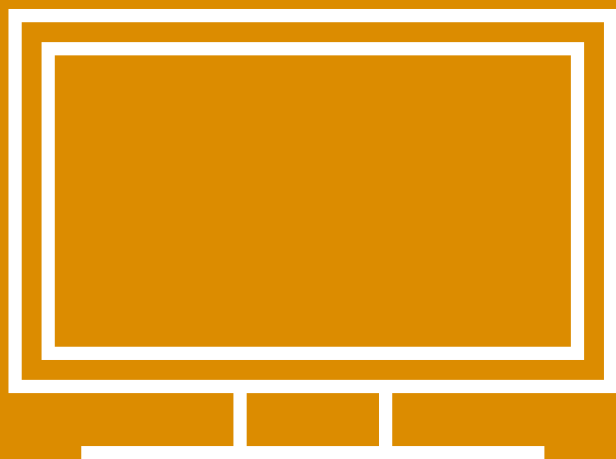


DEP – Pôle ETE

Diversité musicale

Centre national
de la musique



Indicateurs de la diversité musicale en télévision et en streaming vidéo

Année 2022

Préambule



Mission du Centre national de la musique

Aux termes de l'article 1er de la loi créant le Centre national de la musique (loi n°2019-1100 du 30 octobre 2019), l'établissement a notamment pour mission de « **gérer un observatoire de l'économie et des données de l'ensemble du secteur [de la musique et des variétés]** et à ce titre, **recueillir toutes informations utiles**, notamment commerciales et financières, et **diffuser une information économique et statistique**, dans le respect des législations relatives à la protection des données à caractère personnel et au secret des affaires »



Rappel du dispositif d'observation

Appréhendée sous tous ses aspects - de l'amont (la production) à l'aval (la diffusion) - **la diversité musicale couvre désormais les univers de la production phonographique, la radio, la télévision et le streaming audio et vidéo**

La diversité est mesurée en termes de :

- Diversité des titres et des artistes
- Exposition des œuvres francophones et de production française
- Répartition des esthétiques musicales
- Renouvellement de la création
- Diversité des modèles économiques



Présentation des univers

Le Centre national de la musique publie son deuxième rapport annuel sur la **diversité musicale en télévision** couvrant la **diffusion de clips et de live plateau concerts**, complétés par un focus sur les **captations de concerts** disponibles sur Culturebox et Arte Concert.

Méthodologie

Définition des indicateurs



Langue d'interprétation La langue chantée d'un titre correspond à la langue majoritaire des paroles. La catégorie francophone regroupe le français et les langues régionales en usage en France (basque, breton, corse, créole, etc.). Elle est **qualifiée à partir des informations déclarées par les producteurs de phonogrammes** ou leurs mandataires et analysées d'une part à l'aide d'une technologie basée sur le *machine learning*, et croisées d'autre part avec les données DDEX REN (standard de métadonnées).



Nationalité du producteur Pour définir le **caractère local d'une production**, l'indicateur de la nationalité du producteur a été retenu : **elle est renseignée à partir des informations déclarées par les producteurs de phonogrammes ou leurs mandataires**. A noter que la nationalité du producteur est à décorrélérer de celle de l'artiste (un producteur français peut produire un artiste international).



Genre du lead A **visée exploratoire**, le genre du lead est **calculé à partir de la tonalité de la voix** (femme, homme, mixte ou instrumental) présente sur un titre. La qualification est opérée selon deux méthodes, soit un algorithme de classification, soit une annotation manuelle.



Nomenclature des genres musicaux Chaque titre est qualifié en termes d'esthétique musicale, selon la **taxonomie des genres propre au CNM** : Dance-Electro / Groove-R&B / Jazz-Blues / Latino / Musique classique / Musique contemporaine / Musique lyrique-Opéra / Musique traditionnelle et du monde / Rap / Reggae / Rock-Métal / Variété-Pop.



Niveau de développement Sur la **base des certifications SNEP/UPFI**, la **liste des artistes confirmés est établie par l'ARCOM** (ex CSA) et communiquée au CNM. Tout artiste ou groupe d'artistes francophone n'ayant pas déjà acquis la qualification de talent confirmé est considéré comme nouveau talent.



Typologie d'ancienneté Les notions de nouveauté, récurrent et gold sont retenues.

- **Nouveauté** : Titre ou clip de moins de 12 mois
- **Récurrents** : Titre ou clip de 12 à 36 mois
- **Gold** : Titre ou clip de plus de 36 mois

En streaming, l'ancienneté d'un titre est calculée à partir de sa date de mise en ligne sur la plateforme.



Variation Une variation non renseignée correspond soit à une évolution sans variation, soit à une évolution dont le dénominateur est nul. Les **variations de pourcentages** sont indiquées en **points**, et les **variations de valeurs** en **pourcentages**.

Méthodologie

Clip et Live plateau concert, deux univers observés depuis un panel de 20 chaînes



Période
Année 2022

Panel de 20 chaînes

11 chaînes de la TV numérique hertzienne



9 chaînes du câble-satellite



Audiences Médiamétrie

Période du 01/01/2022 au 31/12/2022

TV numérique hertzienne : Médiamat sur la population française âgée de 4 ans et plus, en jour de vision

Câble-satellite : MédiamatThématik sur la base d'abonnés à une offre élargie

Univers de la diffusion de clips



Périmètre

Données de diffusions de clips recensées par **YACAST** 24/7



Tranches horaires

Taux de musique et part du temps d'antenne sur 5 tranches horaires : 24h-24h, 06h-16h, 16h-24h, 0h-06h, 20h-23h
Tous les indicateurs portent sur la tranche horaire **24h-24h**



Durée

Seuil de comptabilisation de la durée de diffusion des clips **>1mn30**
Une volumétrie d'extraits de clips ≥ 15 sec < 1 mn30 est disponible dans le rapport détaillé



Contacts musicaux

Pondération de la diffusion de clips par l'audience exprimée en nombre de contacts

Univers de la diffusion de concerts et live plateau



Périmètre

Données de diffusions musicales recensées par **BMAT** 24/7 hors habillage d'antenne (générique, publicité) et hors illustration musicale



Tranches horaires

Taux de musique et part du temps d'antenne sur 5 tranches horaires : 24h-24h, 06h-16h, 16h-24h, 0h-06h, 20h-23h
Tous les indicateurs portent sur la tranche horaire **24h-24h**. Certains sont fournis sur la tranche 20h-23h



Durée

Seuil de comptabilisation de la durée des diffusions musicales **>1mn**



Concerts Retransmissions de concerts (en direct ou en différé)

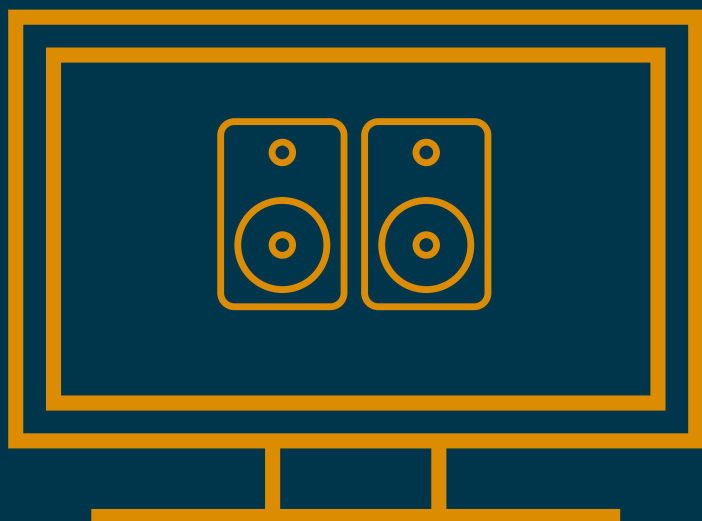


Live plateau Interprétations en plateau d'artistes dans des émissions de variété pouvant aborder d'autres sujets que la musique



Traitement

Les données titres et artistes-interprètes sont communiquées **nettoyées et dédoublonnées**



01 .

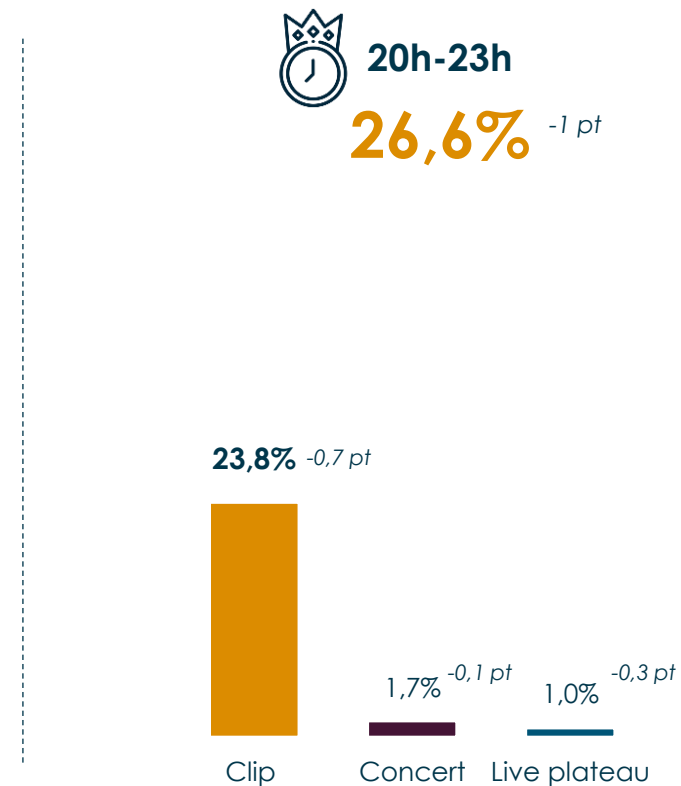
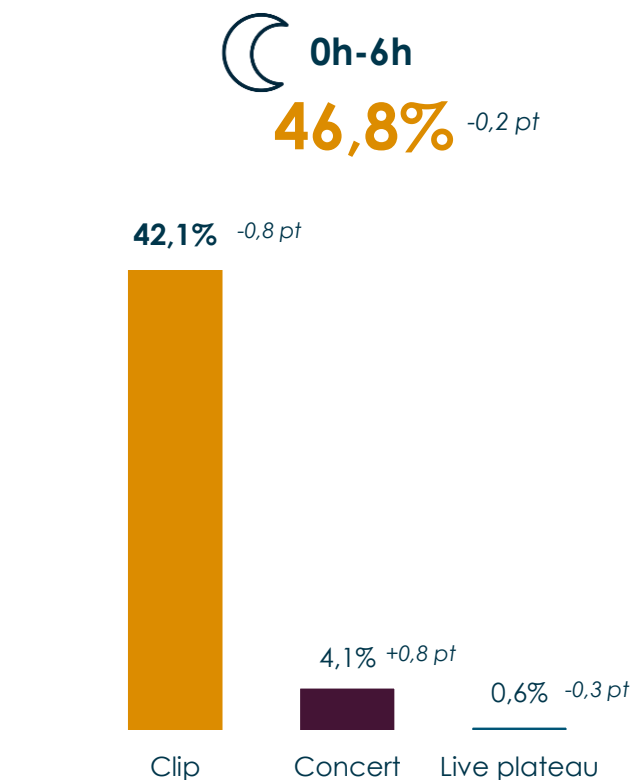
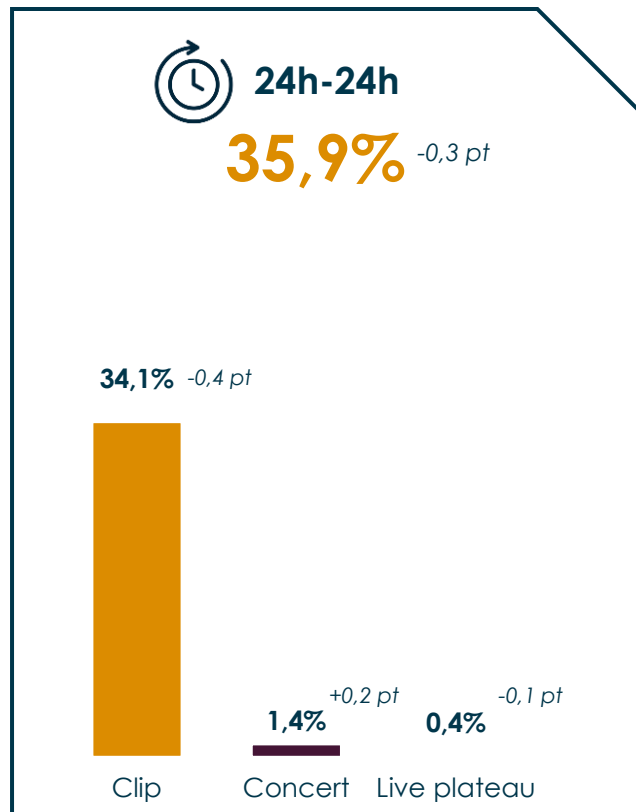
Part du temps d'antenne

Taux de musique par type de contenu et par tranche horaire sur le panel

Quelle que soit la tranche horaire, les taux de musique consolidés, en léger repli, sont massivement portés par la diffusion de clips

Les taux **clip** et **concert** les plus élevés s'observent **sur la tranche 0h-6h**

Le taux **live plateau** atteint **1%** en **première partie de soirée**



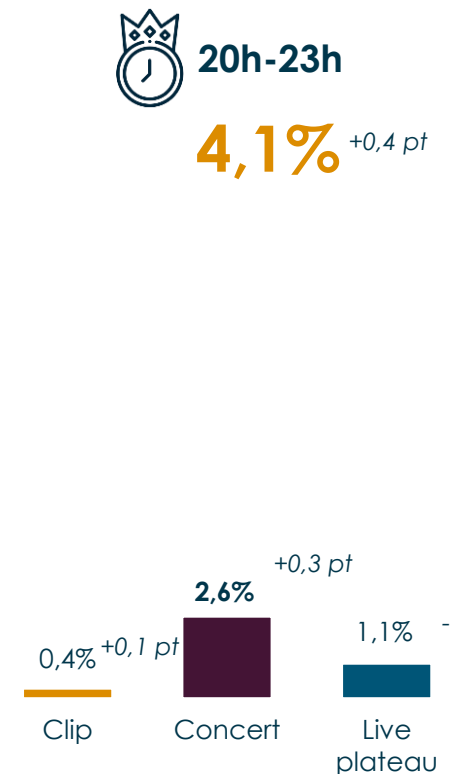
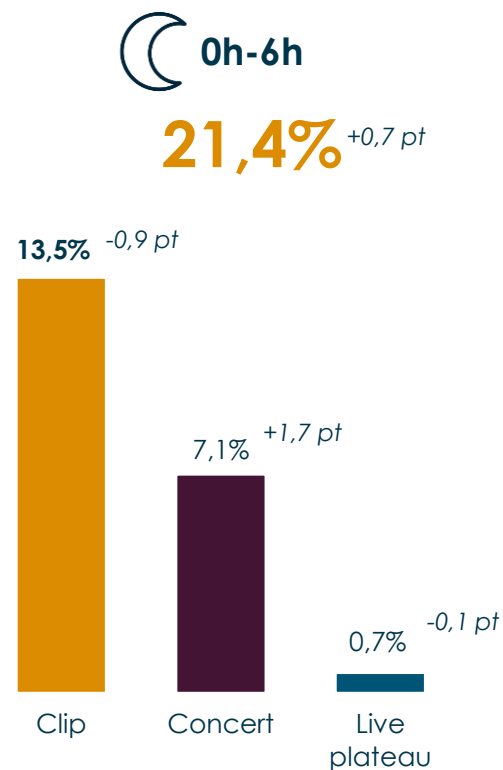
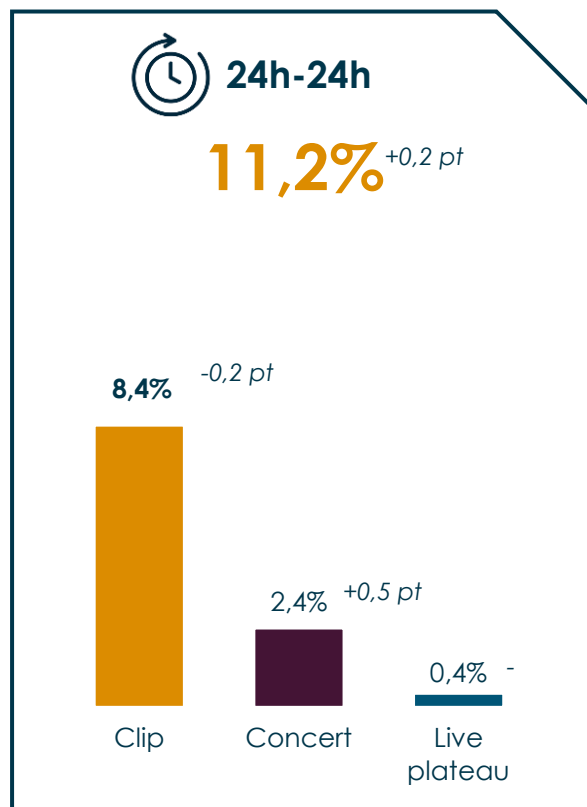
Taux de musique : Ratio entre le temps consacré à la musique et le temps d'antenne sur la tranche considérée

Examen comparatif des taux de musique par type de contenu, par tranche horaire et par segment

Sur le hertzien, les taux clip et concert les plus élevés s'observent sur la tranche 0h-6h

Portée par 3 chaînes, la **diffusion de clips** réalise avec **13,5%** son taux le plus élevé la nuit.
La **progression des taux de concert**, la nuit comme en 1^{ère} partie de soirée, **essentiellement liée à France 4**, ne saurait masquer **une baisse marquée des indicateurs sur les autres chaînes.**

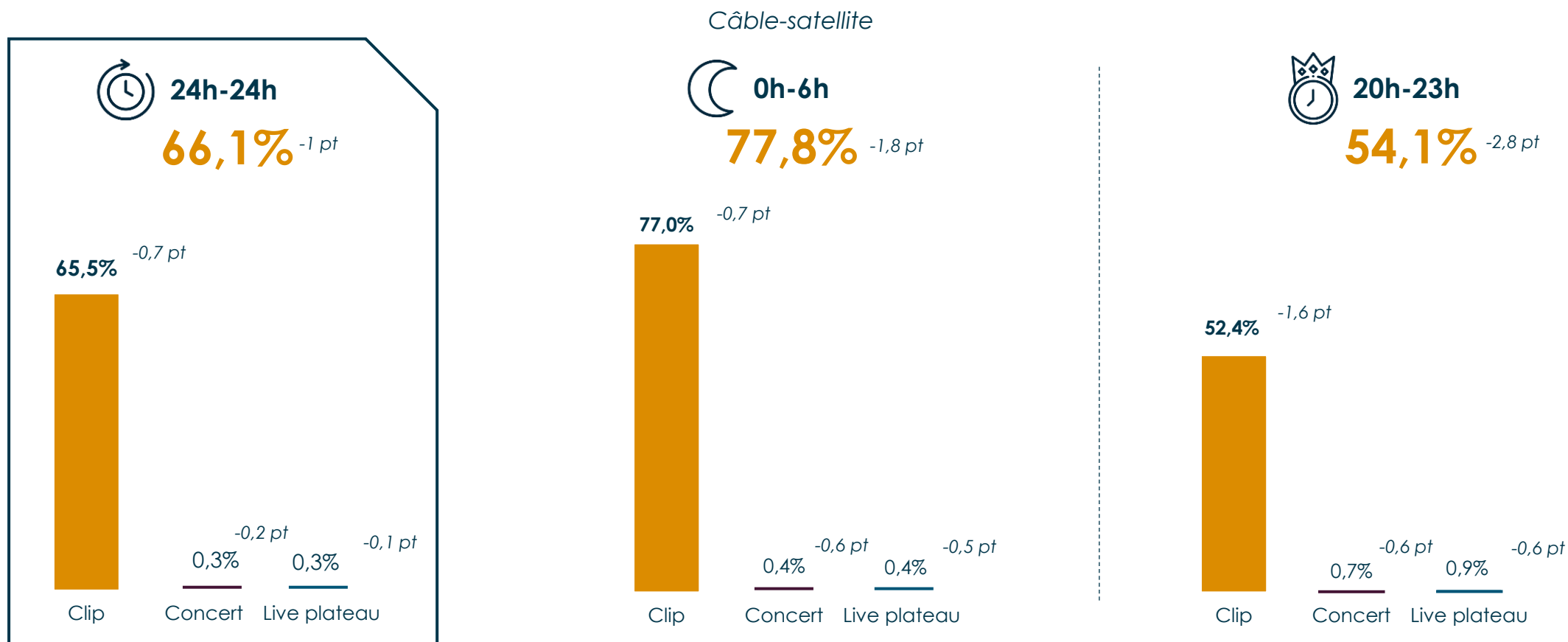
TV numérique hertzienne



Examen comparatif des taux de musique par type de contenu, par tranche horaire et par segment

Sur le câble-satellite, la diffusion de clips domine sur toutes les tranches horaires

Bien qu'en léger repli, la **diffusion de clips reste à un niveau élevé de 77%** sur la **tranche 0h-6h**, et la diffusion de live plateau concerts est confidentielle





02 .

**Indicateurs de diffusion
de clips**

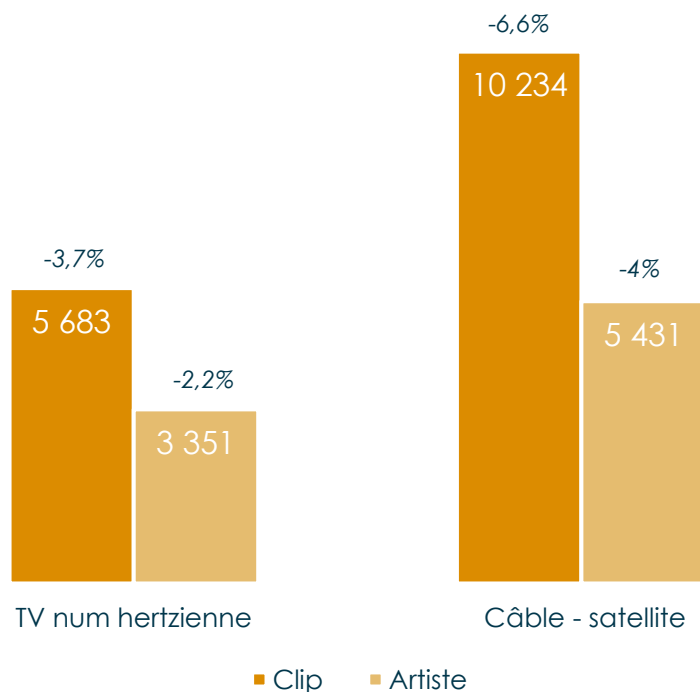
Nombre de clips et d'artistes différents, répartition des diffusions et des contacts

La diffusion de clips recule sur le panel : 12 381 clips (-6%) interprétés par 6 662 artistes (-3,5%), totalisent 1,1 M de diffusions (-) pour 10,5 Mds de contacts (-1,6%)

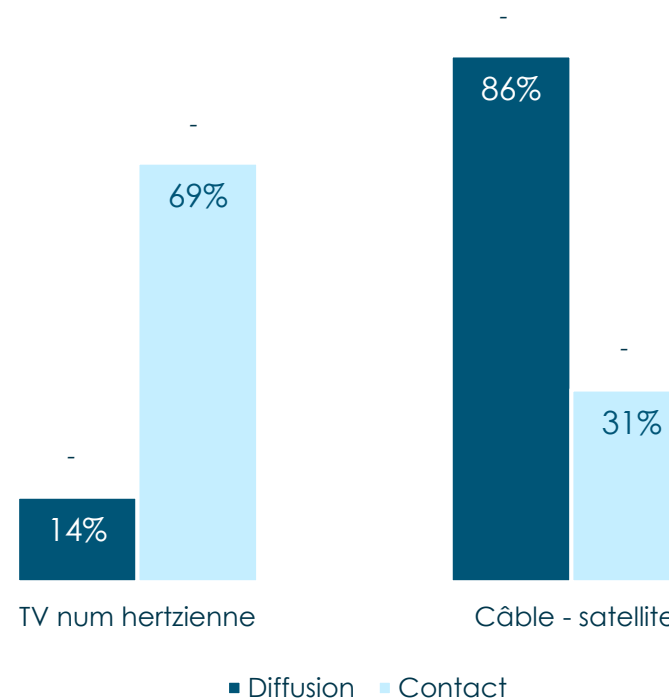
Avec plus de 10 230 clips diffusés, les chaînes du câble-satellite portent plus de 80% de l'offre

Le câble-satellite concentre 86% de parts en diffusion et la TV numérique hertzienne près de 70% des contacts

Nombre de clips et d'artistes



Répartition de la diffusion et des contacts



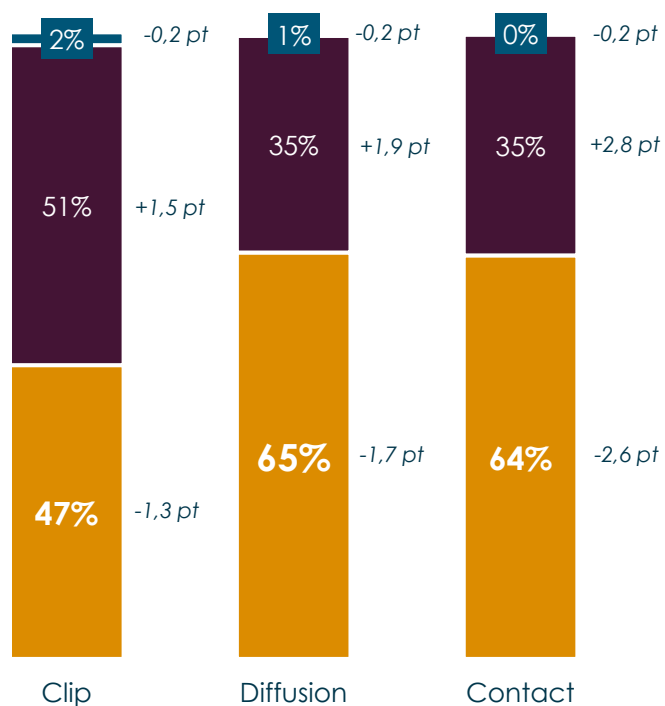
Répartition des clips francophones, internationaux, instrumentaux

Le répertoire francophone reste majoritaire en diffusion sur le panel (à 59%) et les deux segments malgré un certain fléchissement au profit de l'international

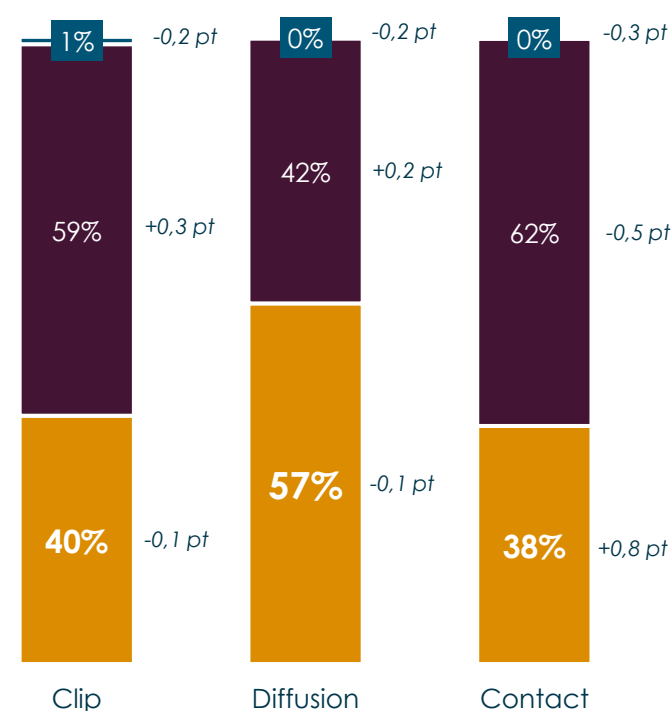
Avec **65%** de parts en diffusion, **la francophonie se contracte** sur les trois indicateurs au bénéfice de l'international

Si **l'expression francophone domine** avec **57%** de parts en diffusion, l'international s'impose en part en clip comme en contact

TV numérique hertzienne



Câble-satellite

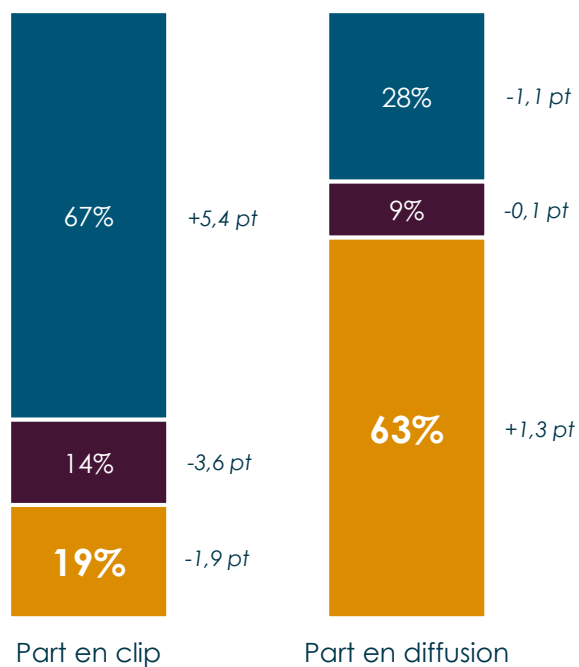


Répartition des clips nouveautés, récurrents, gold

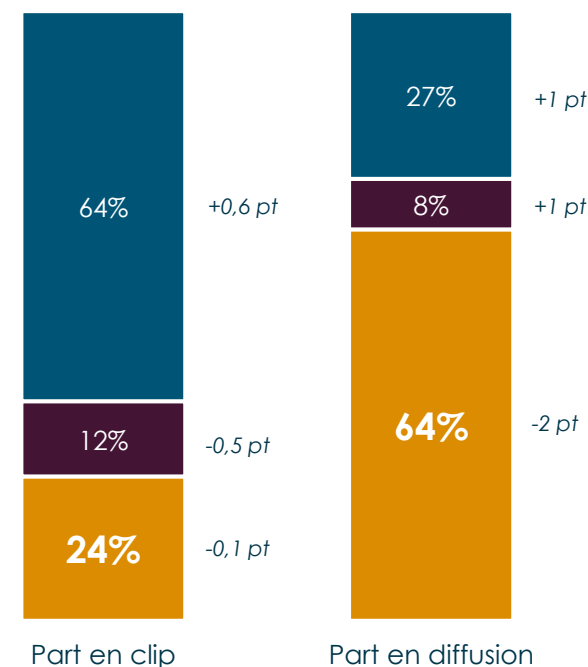
Les nouveautés représentent deux tiers des diffusions, sur le panel et quel que soit le segment

Néanmoins, **le format nouveauté décroît sur quasi l'ensemble des chaînes au bénéfice du format gold**, en hausse sur le panel tant en clip (65%, +1,6 pt), qu'en diffusion (28%, +0,7 pt)

TV numérique hertzienne



Câble-satellite



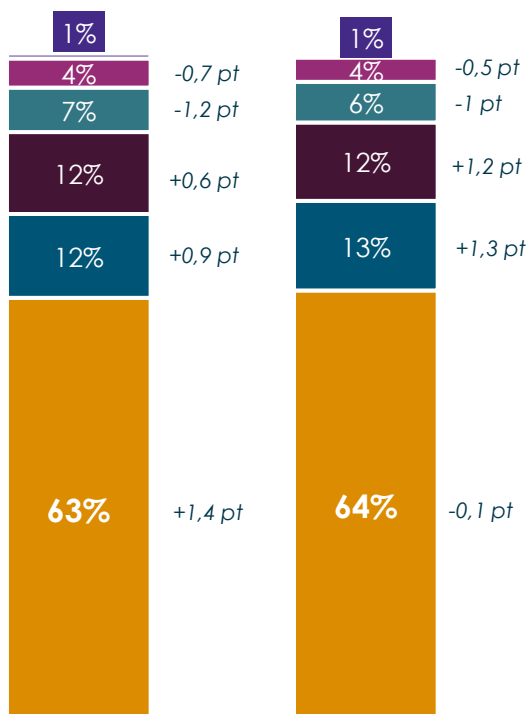
Nouveauté : clip de moins d'un an
Récurrent : clip de un à trois ans
Gold : clip de plus de trois ans

Répartition par genre musical

Prédominante sur chacun des segments, la Variété-Pop s'impose sur le panel avec 51% de parts en diffusion et 62% de parts en contact

En diffusion comme en contact, le **Groove-R&B** et le **Rap** arrivent en 2^{ème} et 3^{ème} position

TV numérique hertzienne

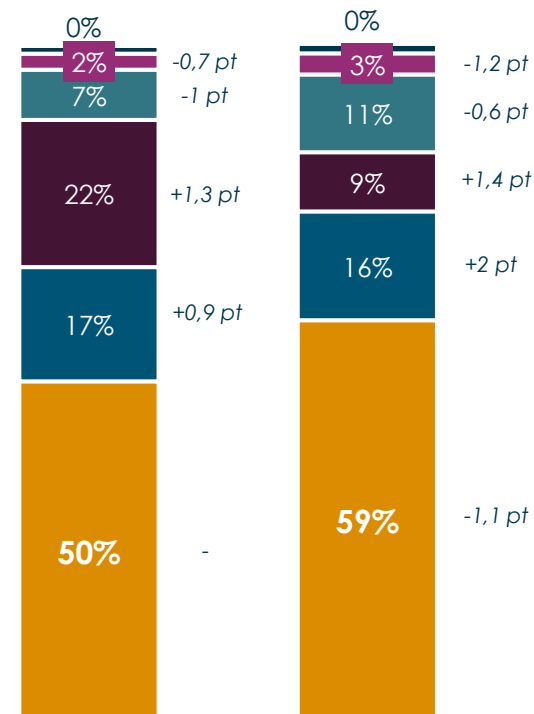


Part en diffusion

Part en contact

Le **Rap** se classe au 2^{ème} rang avec **22%** des diffusions et 9% des contacts

Câble-satellite



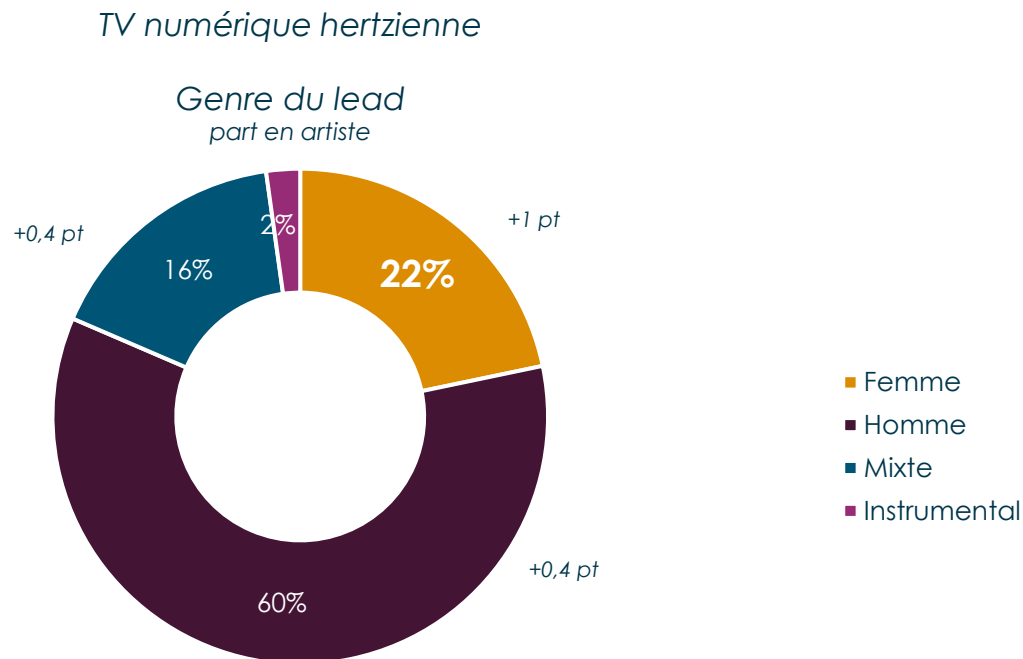
Part en diffusion

Part en contact

Répartition par genre du lead et par niveau de développement

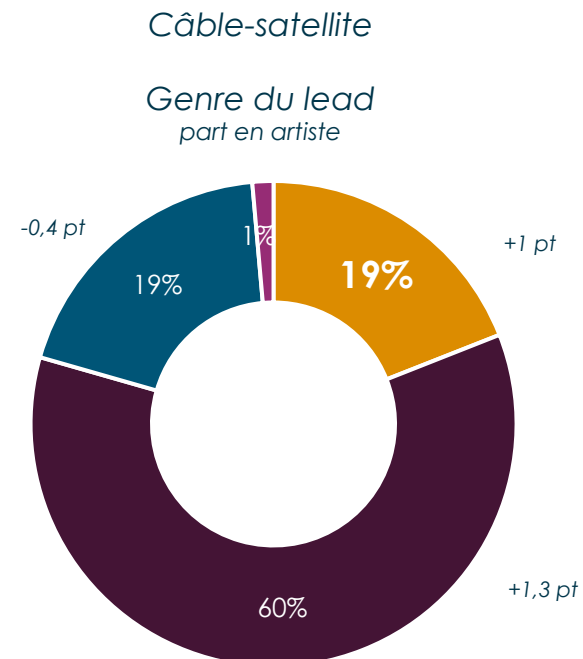
En hausse, les voix à tonalité dite féminine s'exposent à près de 20% sur le panel (+1,2 pt)

Avec **22%**, la TV numérique hertzienne affiche le **taux le plus élevé de voix à tonalité dite féminine**



 **82%** +0,3 pt
de nouveaux talents

En progression, les **voix à tonalité dite féminine égalisent avec celles à tonalité mixte**



 **88%** -0,3 pt
de nouveaux talents

Nouvelles entrées en playlist (EP) et clips exclusifs

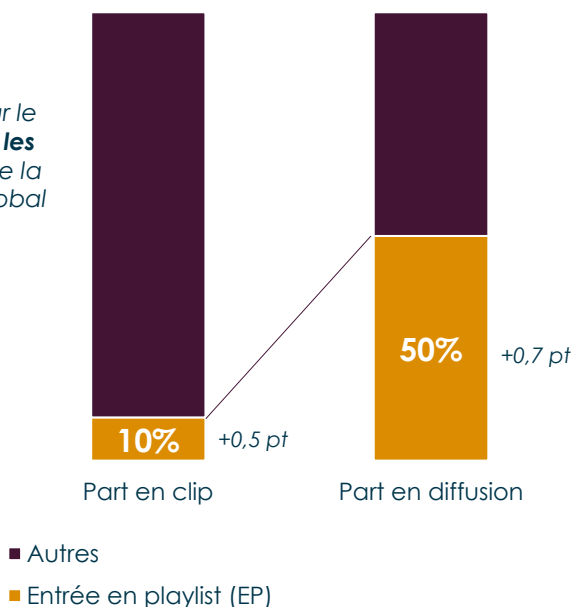
En volume, nouvelles entrées en playlist et clips exclusifs sont en baisse

1 188 EP recensées sur le panel (-1%)
totalisent plus de 536 500 diffusions (+1,4%), soit
10% des clips cumulent **50%** des diffusions

Sur le panel

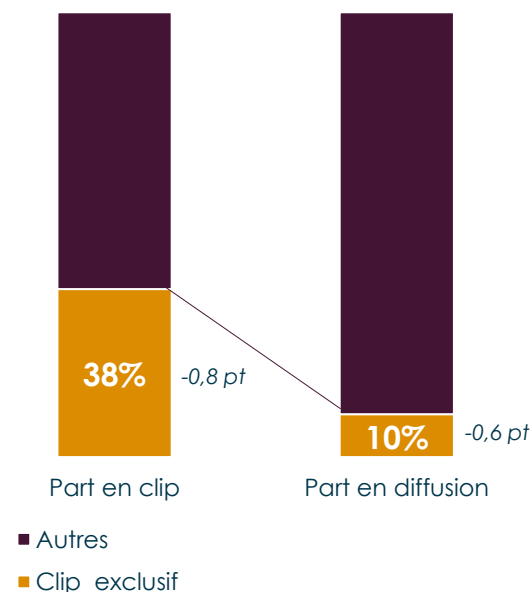


Si le **nombre d'EP baisse** sur le panel, la **part des EP dans les clips progresse** en raison de la **contraction des clips** au global sur le panel (-6%)

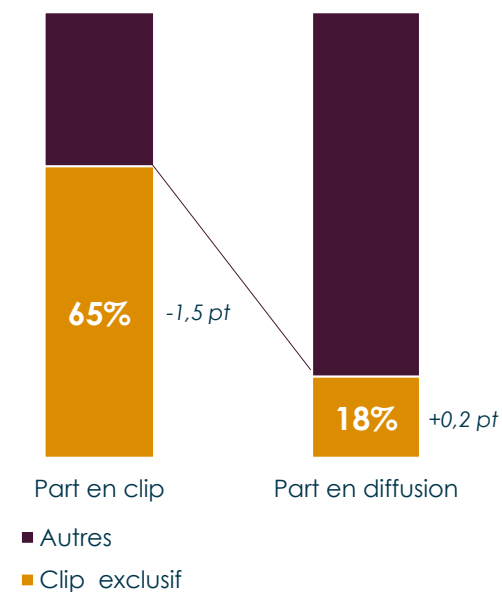


Plus de **2 100 clips exclusifs** sur la TV hertzienne (-5,7%) et près de
6 700 sur le câble-satellite (-8,6%), représentent **38%** et **65%** de
l'ensemble des clips, pour **10%** et **18%** des diffusions

TV numérique hertzienne



Câble-satellite



Nouvelle entrée en playlist : Nouveauté qui cumule pour la première fois au moins 3 diffusions hebdomadaires sur une même chaîne



Clip exclusif : Clip diffusé sur une seule des chaînes du panel. Les données sont ici présentées par segment

Plus forte rotation sur le panel et sur chacun des segments

Avec son clip *Suavemente*, nouveauté classée en Rap francophone, Soolking cumule 8 813 diffusions et plus de 95 M de contacts, soit la plus forte rotation sur le panel

Panel



Soolking - *Suavemente*
Rap
Francophone
(Capitol Music France)

8 813 diffusions
95,4 M contacts

TV numérique hertzienne



Clara Luciani - *Amour toujours*
Variété-Pop
Francophone
(Romance Musique)

1 729 diffusions
97 M contacts

Câble-satellite



Soolking - *Suavemente*
Rap
Francophone
(Capitol Music France)

7 411 diffusions
10,5 M contacts

Top 10 artistes les plus diffusés sur le panel

Le top 10 des artistes les plus diffusés sur le panel totalise 8% de parts en diffusion (+1 pt) et 11% de parts en contact (+1 pt)

1



Amir (Variété-Pop)
12 437 diffusions
161,9 M contacts
2 clips

2



Orelsan (Rap)
12 245 diffusions
162,2 M contacts
3 clips

3



Harry Styles (Variété-Pop)
8 879 diffusions
148,8 M contacts
2 clips

4



Stromae (Variété-Pop)
8 876 diffusions
104,8 M contacts
2 clips

5



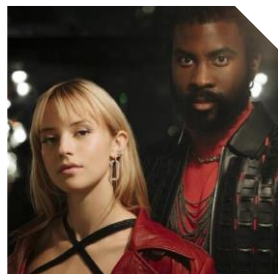
Soolking (Rap)
8 350 diffusions
90,2 M contacts
1 clip

6



Dadju feat. Ronisia (Groove-R&B)
8 187 diffusions
98,5 M contacts
1 clip

7



Angèle feat. Damso (Groove-R&B)
7 864 diffusions
96,9 M contacts
1 clip

8



Clara Luciani (Variété-Pop)
7 802 diffusions
132,7 M contacts
3 clips

9

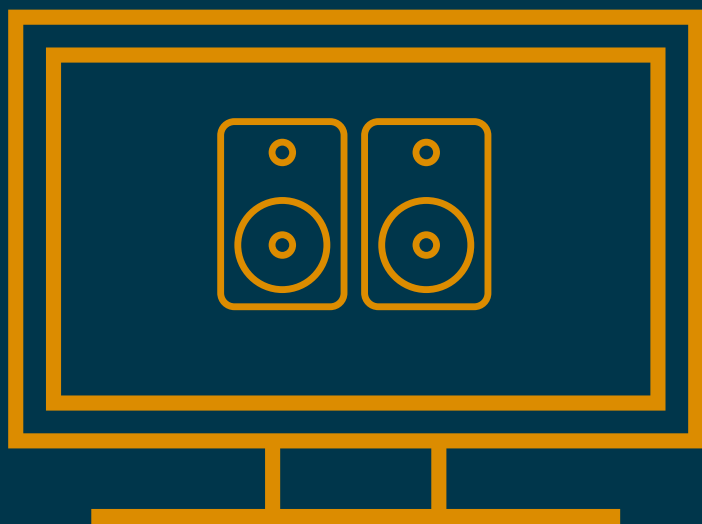


Angèle (Variété-Pop)
7 261 diffusions
110,6 M contacts
2 clips

10



The Weeknd (Groove-R&B)
7 241 diffusions
87,5 M contacts
2 clips

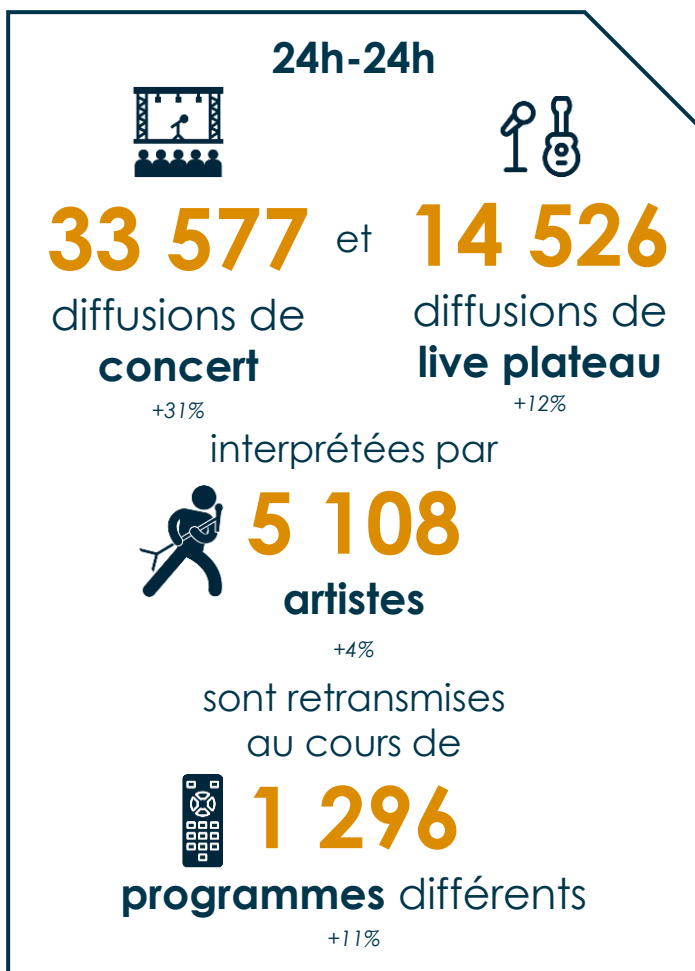


03 .

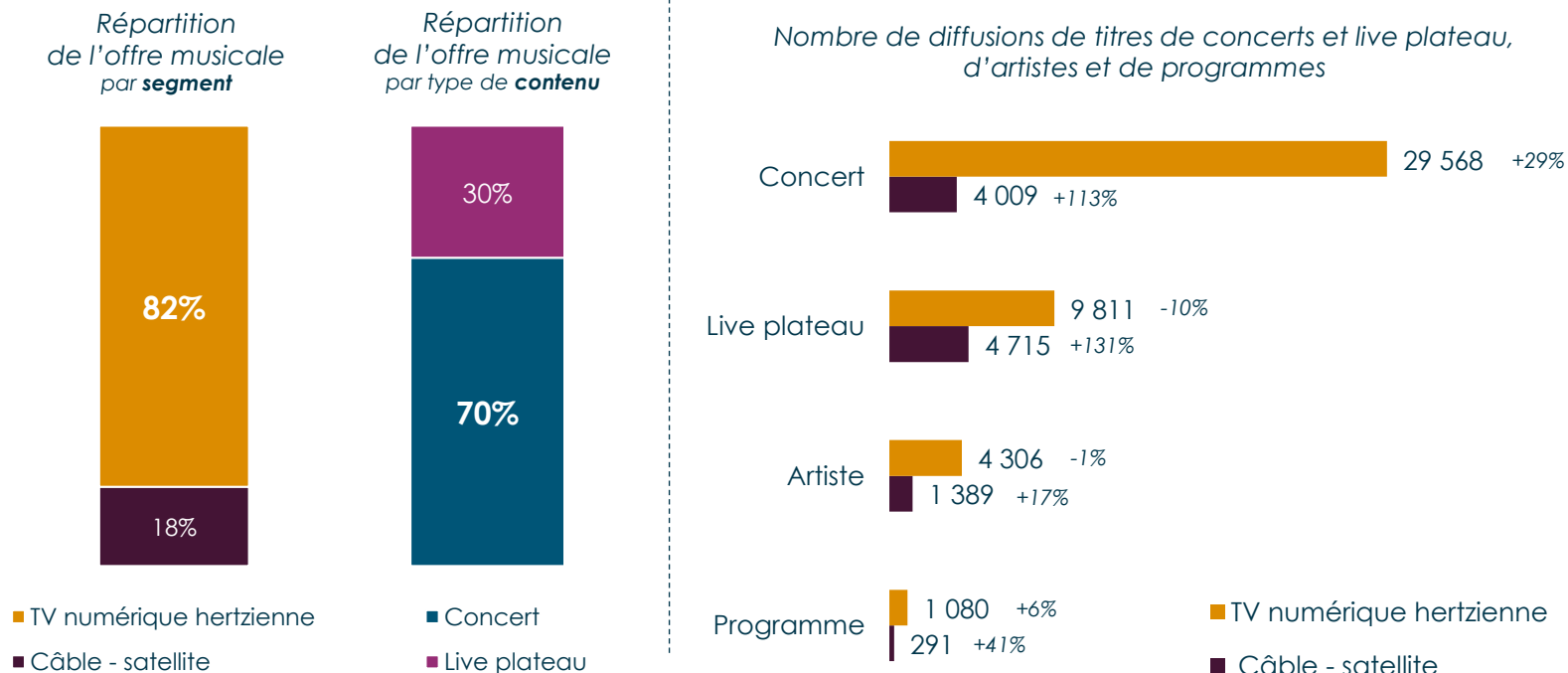
**Exploitation des
interprétations plateau et
diffusions de concerts**

Nombre de diffusions de titres par type de contenu, d'artistes différents et de programmes

L'offre musicale progresse sur tous les indicateurs et se compose principalement de concerts



82% des 48 103 diffusions de concert et live plateau sont exposés sur la **TV numérique hertzienne**, et les 33 577 diffusions de concerts représentent **70%** de l'offre musicale globale



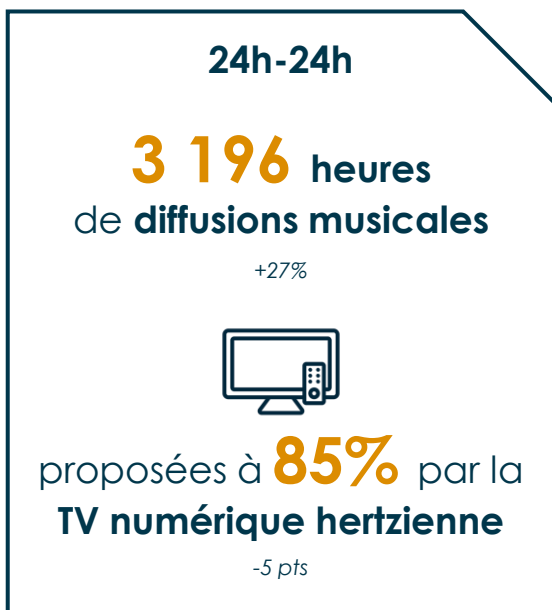
Les données 2022 Live plateau concert des chaînes M6 Music, RFM TV, NRJ Hits, CStar Hits France, MTV, MTV Hits, Trace Urban sont monitorées en année pleine. Aucune diffusion de concert et live plateau n'est recensée sur MCM, NRJ Hits, RFM TV et Trace Urban.

Volume d'heures de diffusions musicales, leur répartition par type de contenu et par type de programme

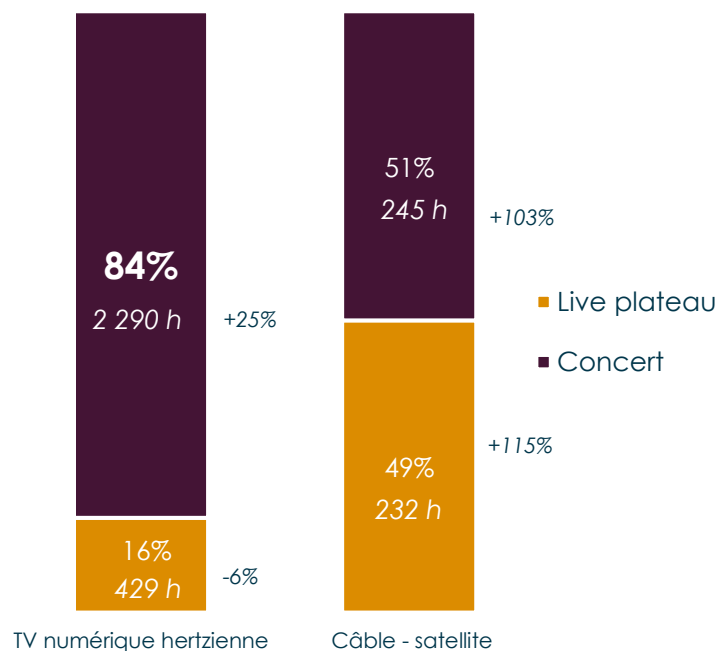
Les émissions musicales représentent plus de 70% des 3 200 heures de diffusions recensées

Près de 2 300 heures de concert sont diffusées sur le numérique hertzien, soit **84%** de l'offre du segment

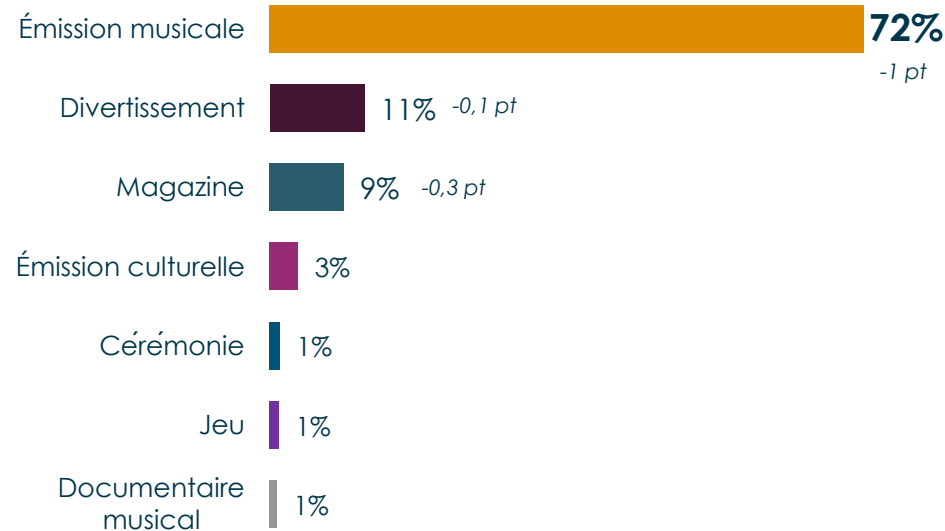
L'offre se compose à **72% d'émissions musicales**, suivies du divertissement et des magazines



Typologie de contenu



Typologie de programme

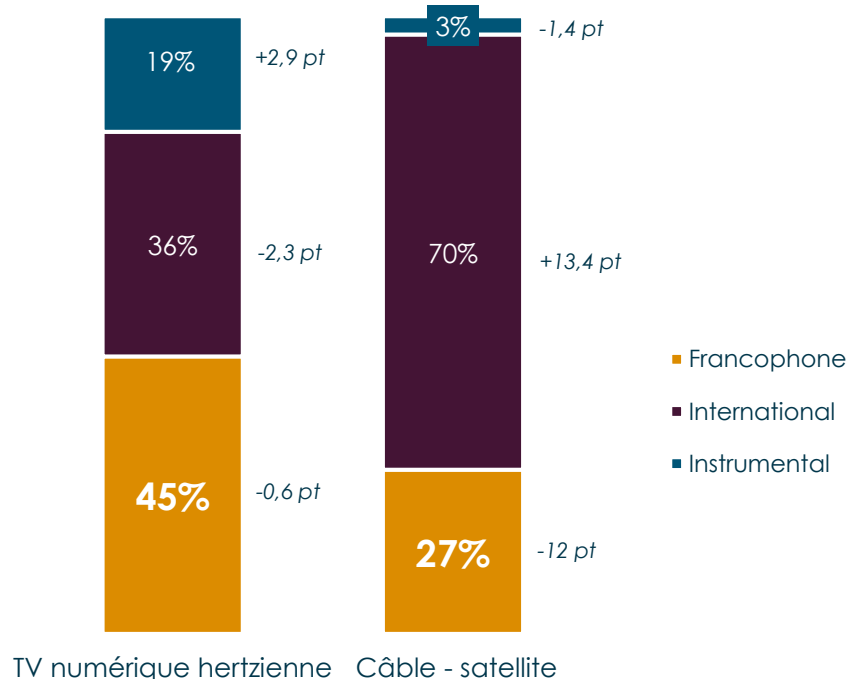


Répartition de la diffusion par langue chantée et par genre musical

Sur le panel, le répertoire francophone en repli, totalise 42% de parts en diffusion (-2,7 pt).
Le Rock-Metal domine avec plus de 20% (+6,3 pt) devant la Variété-Pop en baisse (-8,5 pt)

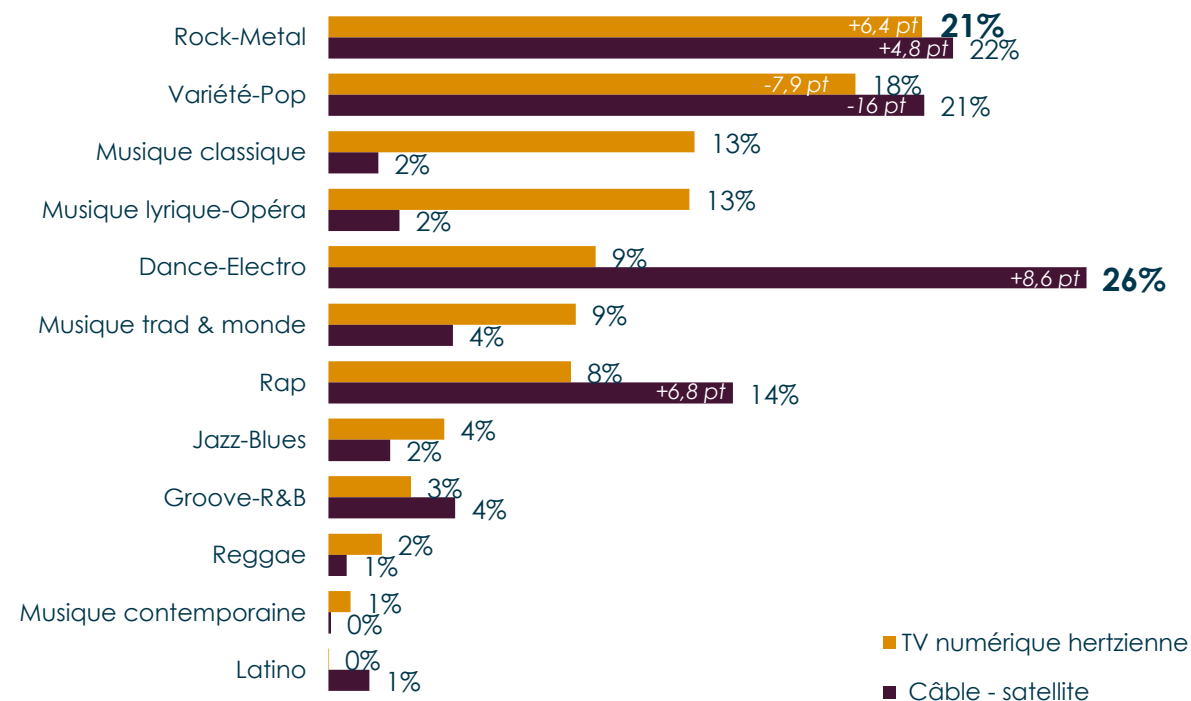
Avec un **décrochage de 12 pts**, le **recul du répertoire francophone** est particulièrement marqué sur le **câble-satellite**

Langue chantée



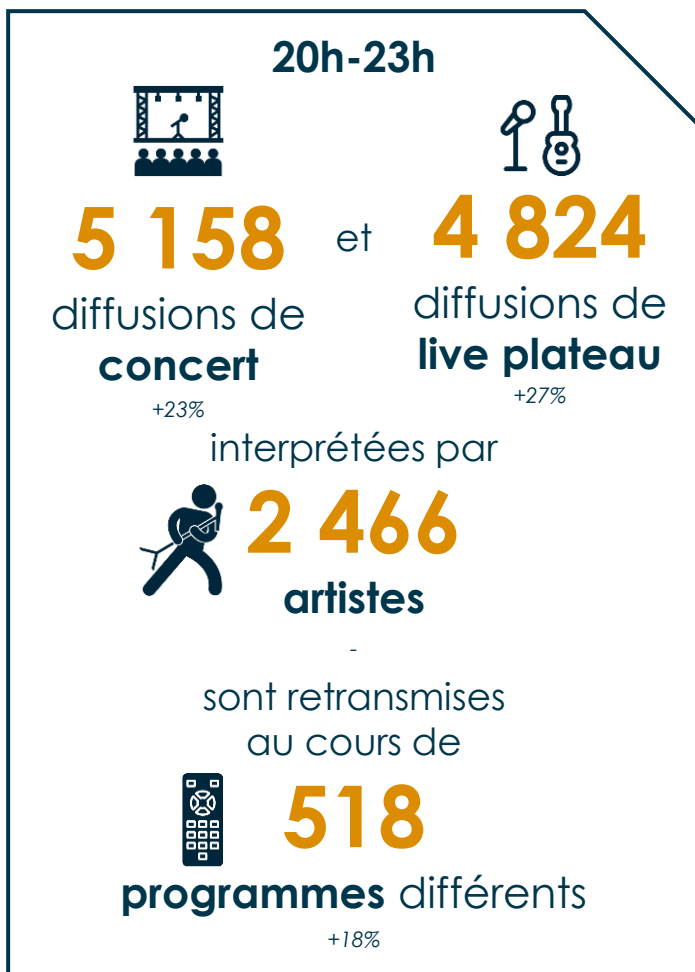
Avec **21%** de parts en diffusion, le **Rock-Metal l'emporte sur la TV hertzienne** alors que la **Dance-Electro arrive en tête sur le câble-satellite** avec **26%** des diffusions

Genre musical



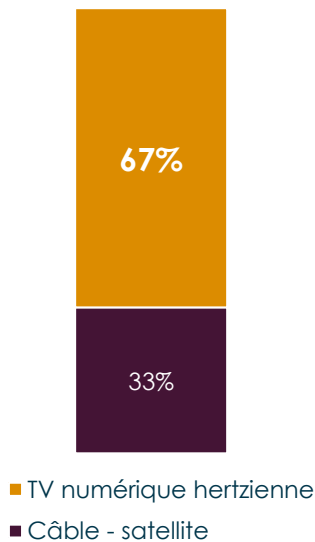
Focus 20h-23h - Nombre de diffusions de titres par type de contenu, d'artistes différents et de programmes

Près de 10 000 diffusions (+25%) au sein de 518 programmes (+18%), ne sauraient masquer une baisse quasi généralisée de l'exposition musicale en première partie de soirée

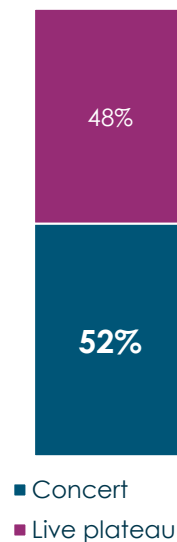


La TV numérique hertzienne propose près de 70% de l'offre musicale essentiellement tirée par France 4, en forte progression sur les 4 indicateurs. En revanche, une baisse marquée s'observe sur certaines autres chaînes du segment

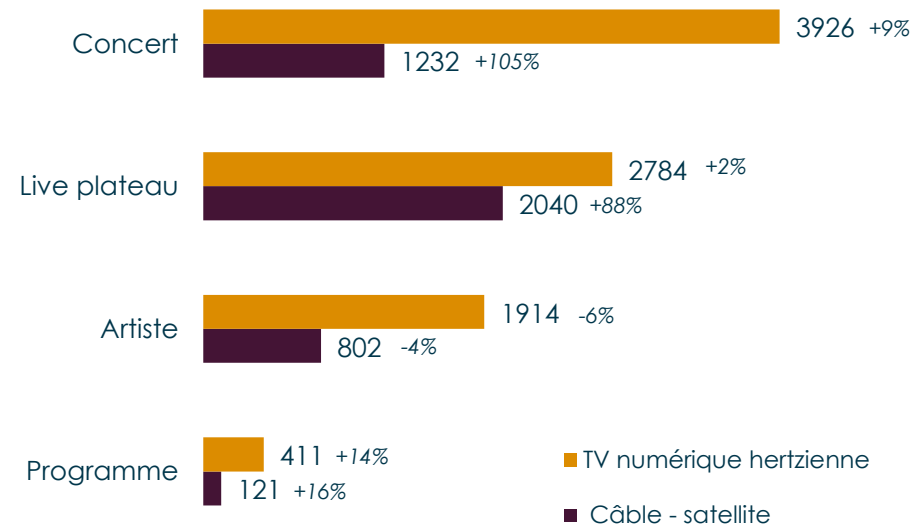
Répartition de l'offre musicale par segment



Répartition de l'offre musicale par type de contenu



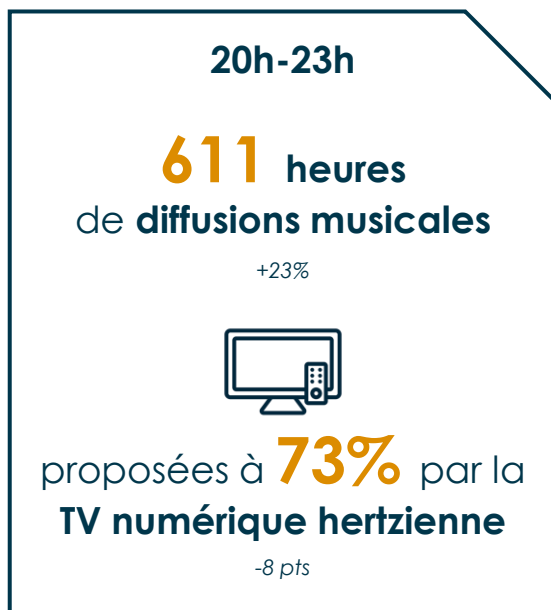
Nombre de diffusions de titres de concerts et live plateau, d'artistes et de programmes



Les données 2022 Live plateau concert des chaînes M6 Music, RFM TV, NRJ Hits, CStar Hits France, MTV, MTV Hits, Trace Urban sont monitorées en année pleine. Aucune diffusion de concert et live plateau n'est recensée sur MCM, NRJ Hits, RFM TV et Trace Urban.

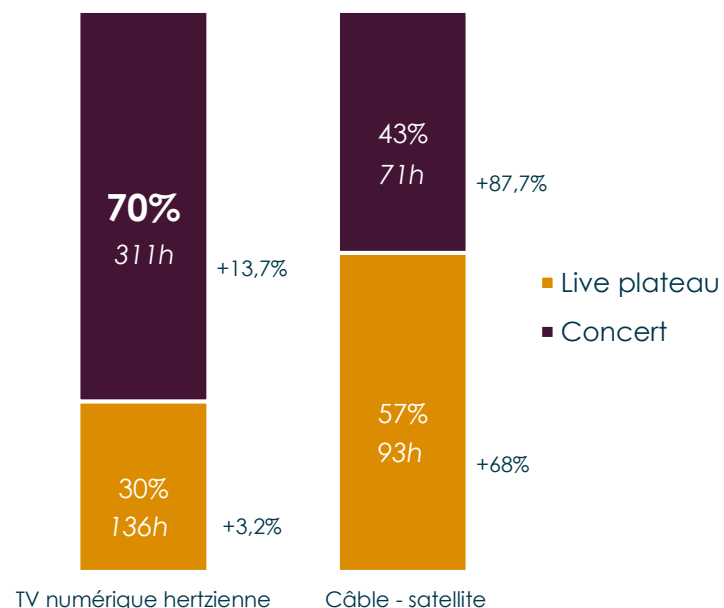
Focus 20h-23h - Volume d'heures de diffusions musicales, leur répartition par type de contenu et par type de programme

Plus de 600 heures de diffusions musicales sont recensées en première partie de soirée, soit près de 20% de l'offre en 24h-24h



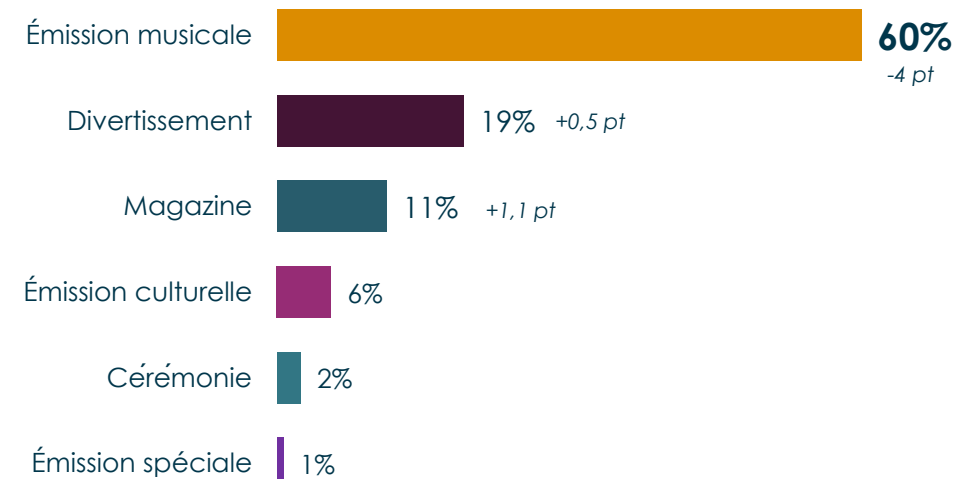
Les **447 heures** de diffusions musicales proposées sur le hertzien sont composées à **70% de concerts**

Typologie de contenu



Les **émissions musicales** concentrent **60%** de l'offre, suivies du divertissement et des magazines

Typologie de programme



Focus 20h-23h - Top 10 des programmes diffusant le plus de concerts et live plateau en première partie de soirée

Le Top 10 des programmes concentre près d'1/4 de l'offre musicale en prime time



Culturebox l'émission
9,1% de parts en diffusion
368 titres, 346 artistes

•4



The Show
5% de parts en diffusion
288 titres, 175 artistes



Nick Cannon Presents: Wild 'N Out
4,9% de parts en diffusion
66 titres, 1 artiste

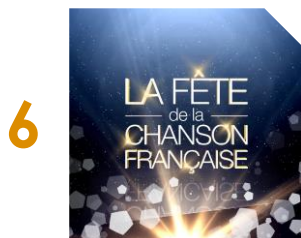


The Voice : la plus belle voix
0,9% de parts en diffusion
135 titres, 13 artistes



Musiques en fête 2022
0,8% de parts en diffusion
29 titres, 28 artistes

•3 •4 **TV5 MONDE**



La fête de la chanson française
0,8% de parts en diffusion
52 titres, 39 artistes

•2 •4 **TV5 MONDE**



Jean-Louis Aubert au Zénith
0,7% de parts en diffusion
21 titres, 1 artiste

•4



Star Academy
0,7% de parts en diffusion
63 titres, 27 artistes



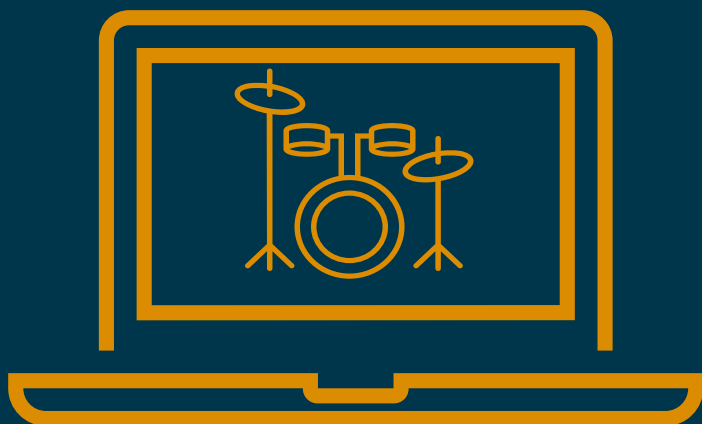
L'Élixir d'amour
0,7% de parts en diffusion
opéra en 2 actes

•4 •5



Taratata 100% live
0,7% de parts en diffusion
86 titres, 60 artistes

•2 **TV5 MONDE**



04 .

Streaming vidéo Captation concert

Sur un panel de 2 plateformes de streaming vidéo

Méthodologie et précautions

Un panel intégrant pour la première fois un indicateur d'audience : les vues par événement



Période

Année 2022



Périmètre

Offre délinéarisée de concerts disponibles sur



Indicateur d'audience : vues

Les vues, **mesurées via la technologie eStat** développée par Médiamétrie, sont **comptabilisées dès le lancement des vidéos**. Aucun seuil de vision n'est donc défini.



Précautions méthodologiques

- Le détail des titres (*setlist*) n'étant que partiellement disponible, **les résultats sont communiqués par « événement » et leur durée globale est prise en compte**. Par événement, on entend tout concert susceptible d'intégrer la danse, la vidéo, un opéra, opéra-ballet, ou opérette.
- Le détail des vues live et replay n'étant que partiellement disponible, **les résultats sont communiqués au global des vues plateformes**. Néanmoins, cette granularité étant disponible pour Arte Concert, les données sont présentées pour cette seule plateforme.

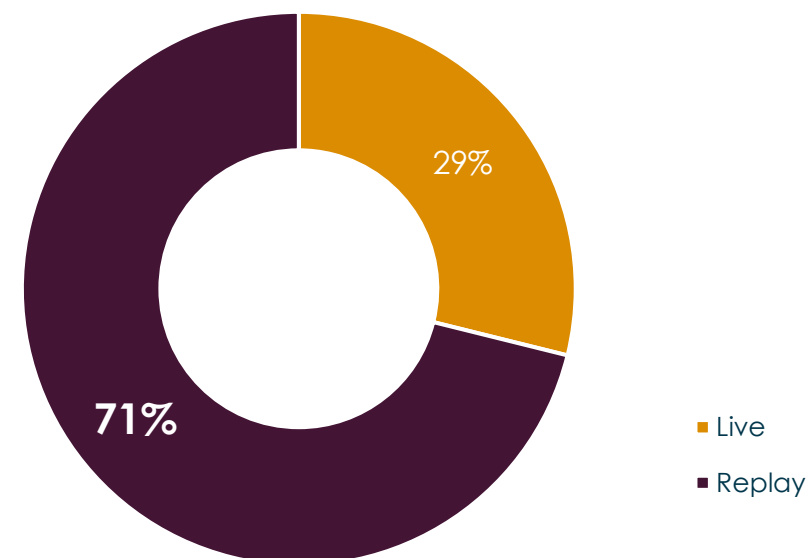
Nombre d'évènements, d'artistes, volumétrie horaire et vues de l'offre digitale de concerts

Plus de 2 800 heures de contenus, principalement accessibles en replay, sont mises à disposition sur Culturebox et Arte Concert



71% des contenus sont proposés en replay sur les plateformes

Mode de visionnage en volumétrie horaire

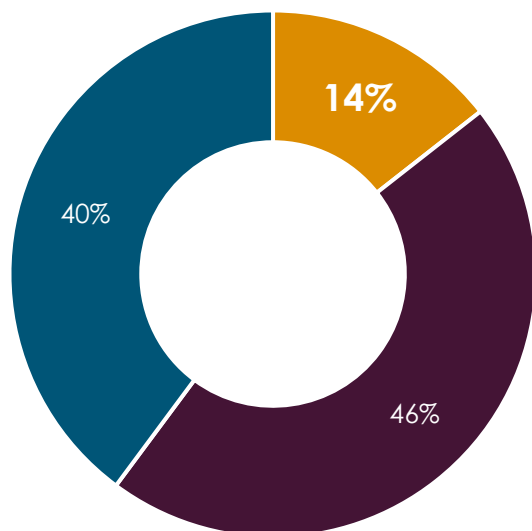


Répartition par langue chantée

Le répertoire international domine tant au niveau de l'offre que des contenus visionnés

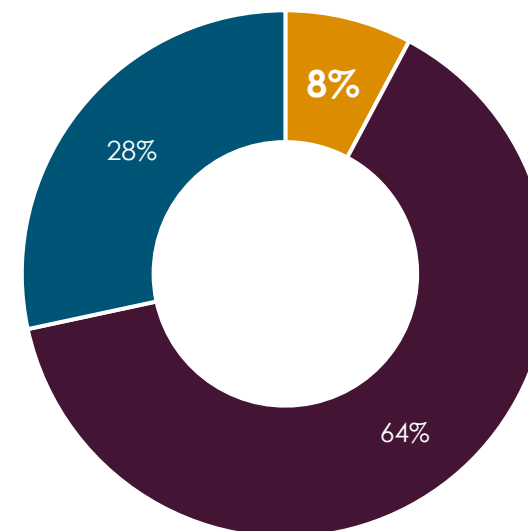
14% des contenus sont d'expression **francophone** quand **l'international et l'instrumental** en représentent **chacun près de trois fois plus**

Offre de contenus
en volumétrie horaire



L'**international** pèse pour **64%** de l'ensemble des vues, l'instrumental pour près de 30% et la francophonie 8%

Visionnage de contenus
en vues



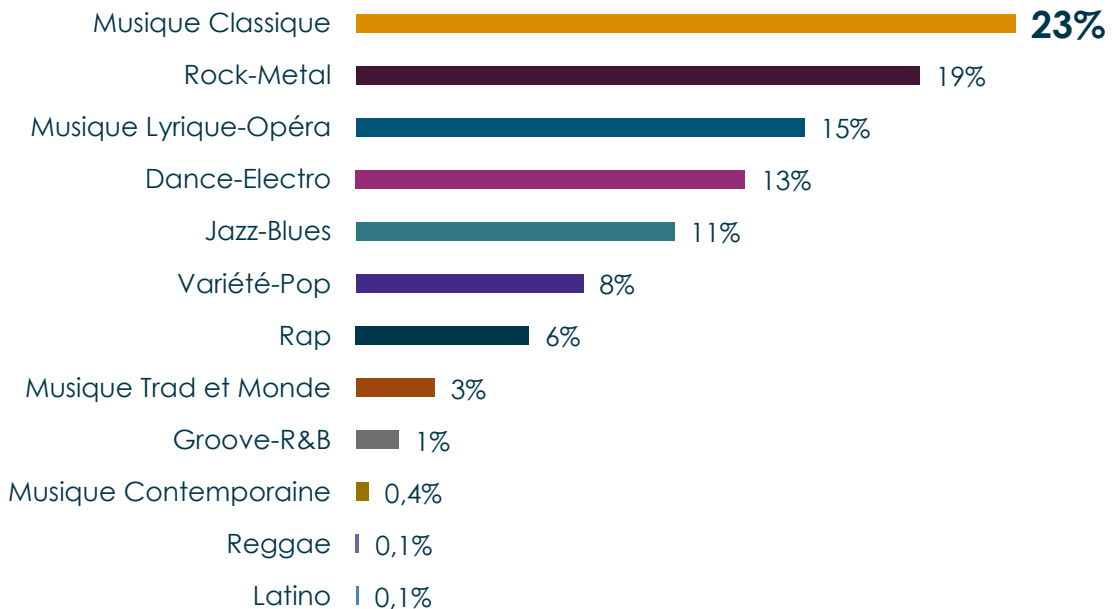
- Francophone
- International
- Instrumental

Répartition par genre musical

La Musique Classique représente près d'un quart de l'offre et le Rock-Metal près de 40% des vues

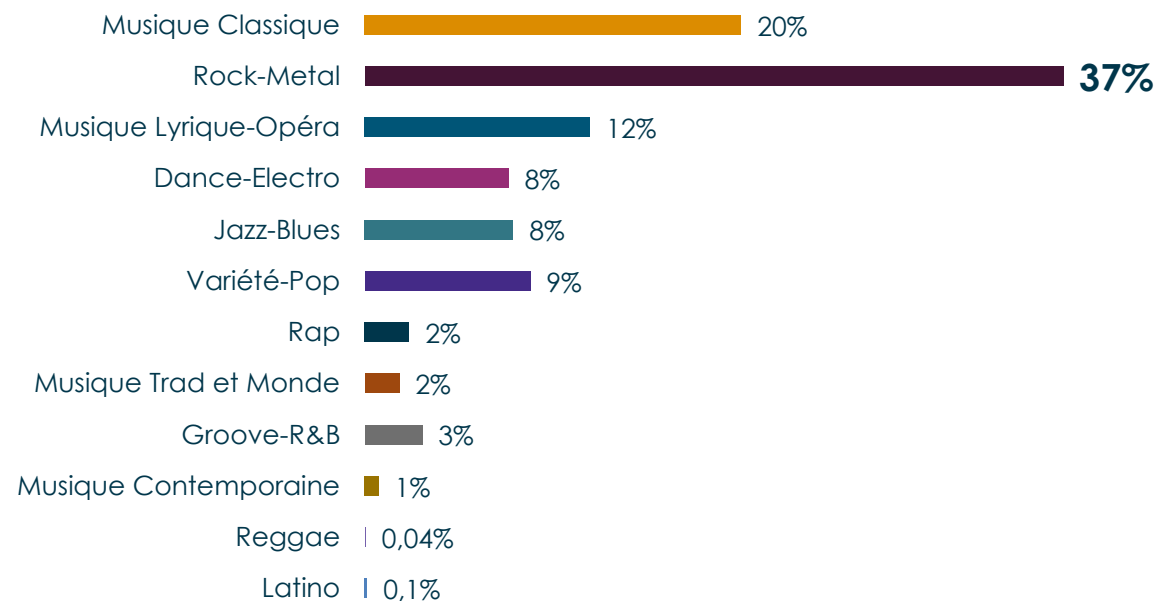
La **Musique Classique se classe au 1^{er} rang** avec **23%** de l'offre suivie du Rock-Métal à 19% et de la Musique Lyrique-Opéra à 15%

Offre de contenus
en volumétrie horaire



Avec **37%** des vues, le **Rock-Metal devance largement la Musique classique** à 20% et le Lyrique-Opéra à 12%

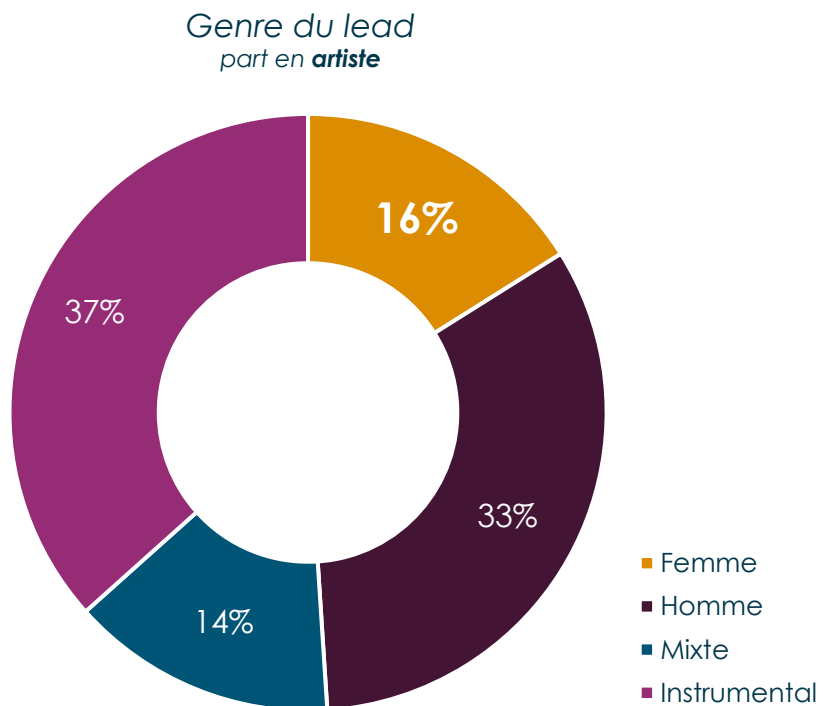
Visionnage de contenus
en vues



Répartition par genre du lead et niveau de développement

Près de 40% des tonalités sont instrumentales et 9 artistes francophones sur 10 sont des nouveaux talents

16% des voix ont une tonalité dite féminine, deux fois moins que les voix à tonalité dite masculine



Sur la base de 2040 artistes dont le genre du lead est identifié



92%

de **nouveaux talents**
(soit 290 artistes)

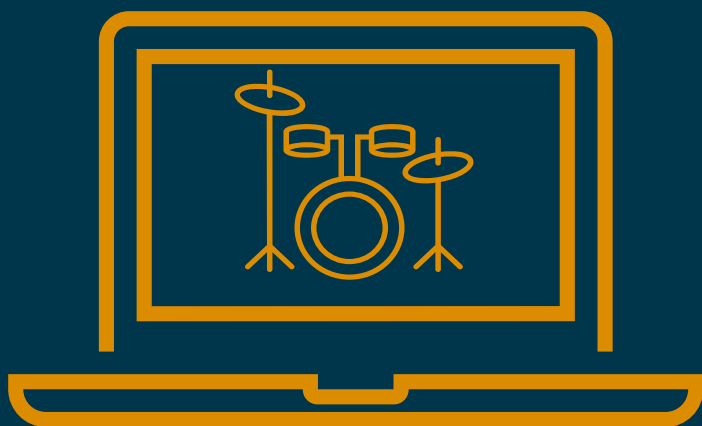


8%

d'**artistes confirmés**
(soit 25 artistes)

Sur la base de 315 artistes francophones

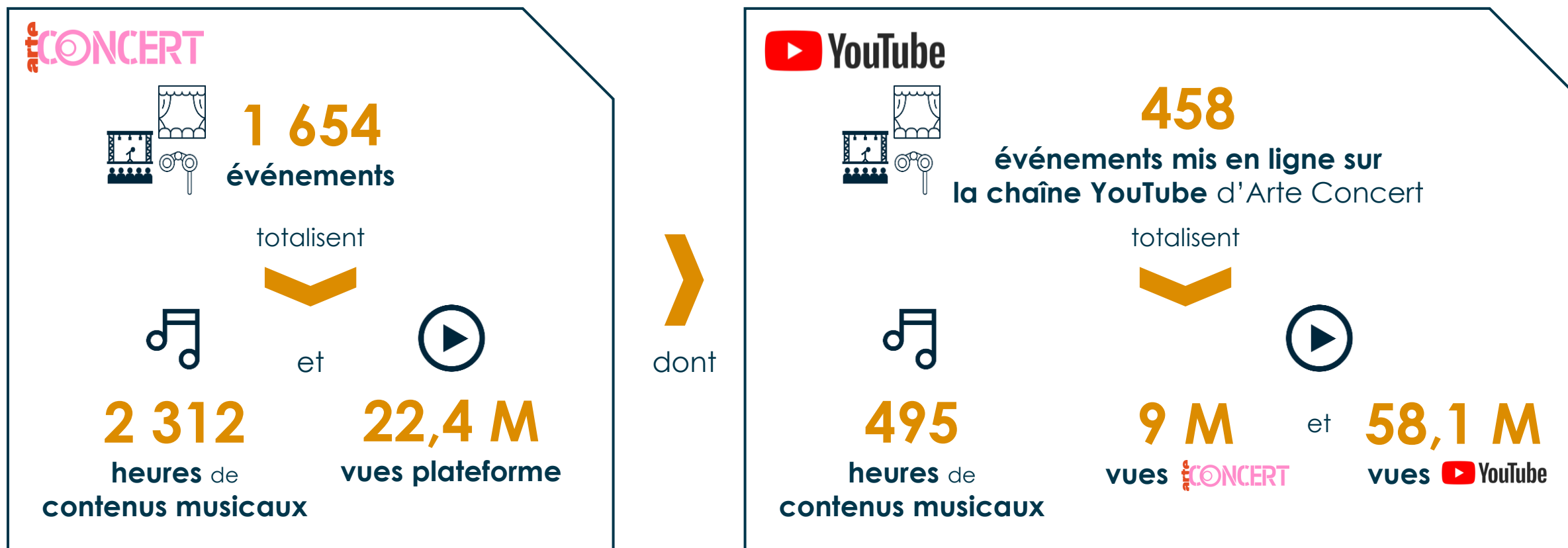
04bis .



Streaming vidéo
Captation concert
Focus **arte** CONCERT

Nombre d'évènements, volumétrie horaire et nombre de vues de l'offre d'Arte Concert

Environ 20% de l'offre d'Arte Concert est proposée sur la chaîne YouTube de la plateforme

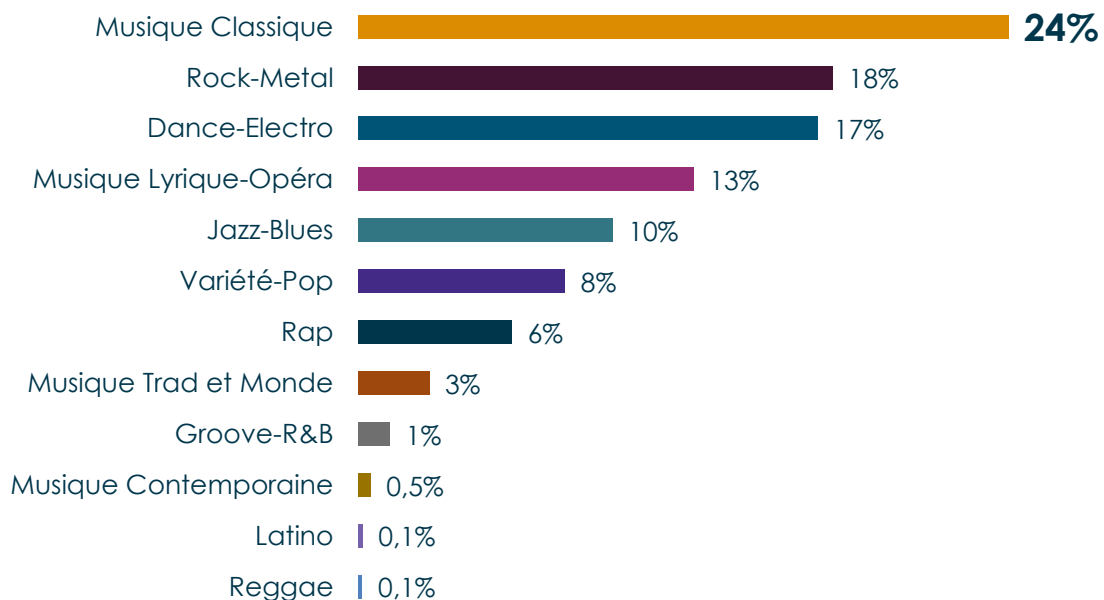


Répartition des événements disponibles sur Arte Concert et sa chaîne YouTube par genre musical

Si la **Musique Classique** prédomine sur Arte Concert, seuls **8%** de ce genre est disponible sur la chaîne YouTube où le **Rock-Metal**, la **Dance-Electro** et le **Rap** sont mis en avant

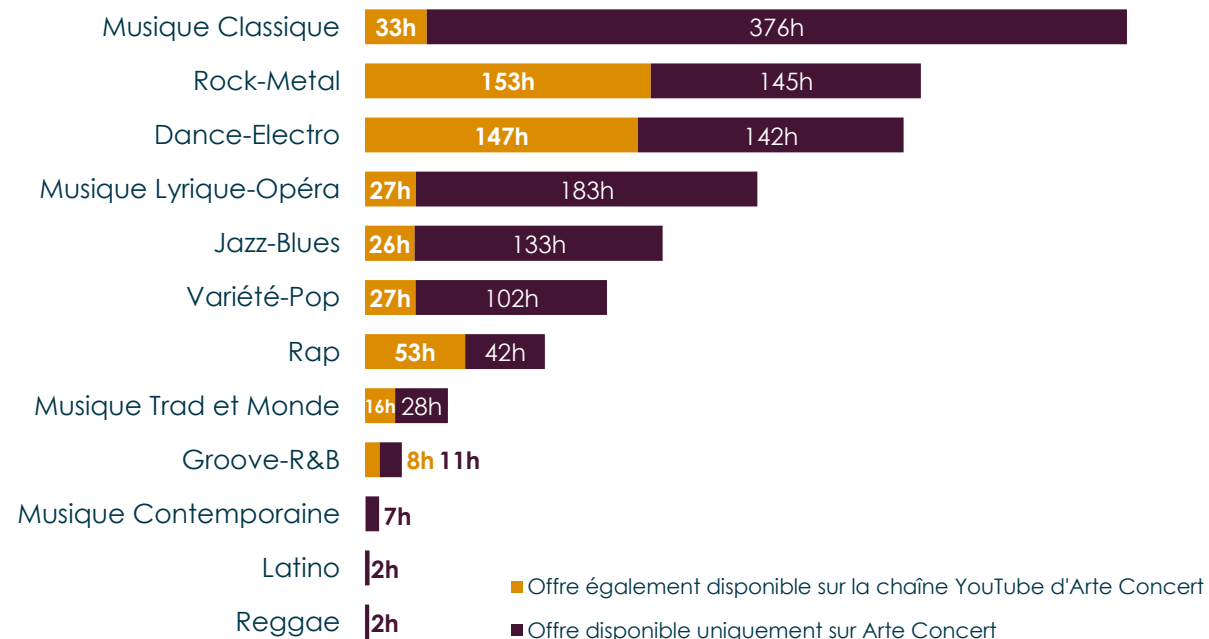
Sur Arte Concert, **près d'un quart** de l'offre relève de la **Musique Classique**

Offre disponible sur Arte Concert
par genre musical
en volumétrie horaire



Plus de la moitié de l'offre **Rap**, **Rock-Metal** et **Dance-Electro** est proposée sur YouTube

Offre disponible sur Arte Concert et/ou sur
YouTube par genre musical
en volumétrie horaire

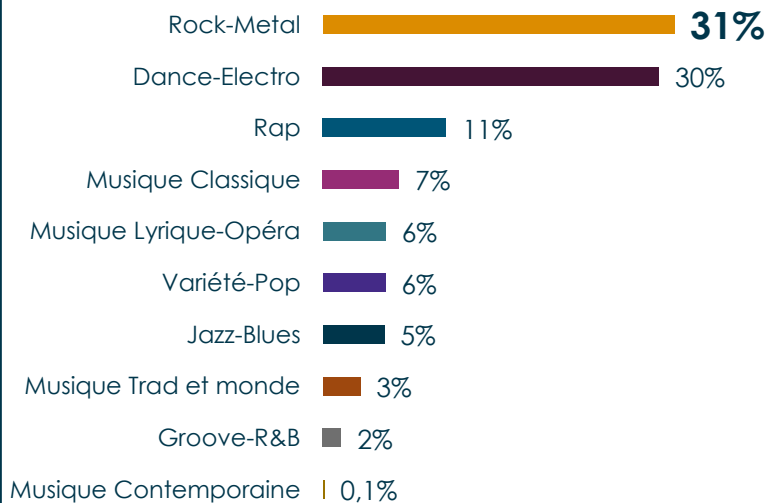


Répartition par genres musicaux sur le panel des 458 événements disponibles sur la chaîne YouTube

Sur YouTube, les contenus de Rock-Metal sont les plus présents et, de loin, les plus visionnés

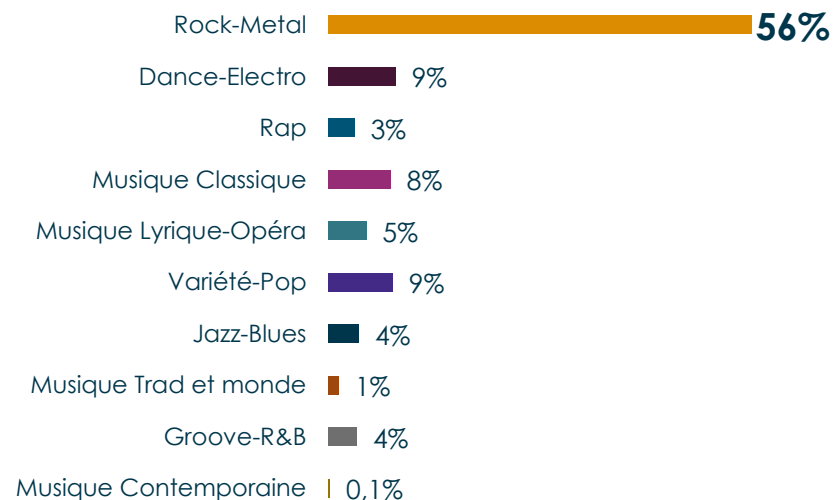
Le **Rock-Metal** représente **31%** des contenus proposés sur YouTube juste devant la Dance-Electro à 30%

Offre de contenus
en volumétrie horaire

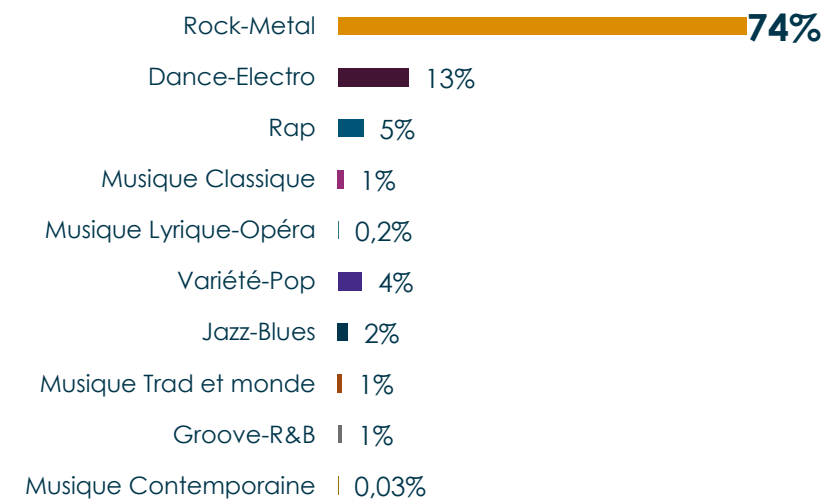


Parmi les événements également disponibles sur YouTube, le **Rock-Metal** totalise **56% des vues sur Arte concert** et **près des 3/4 sur YouTube**

Visionnage de contenus
en vues plateforme



Visionnage de contenus
en vues YouTube

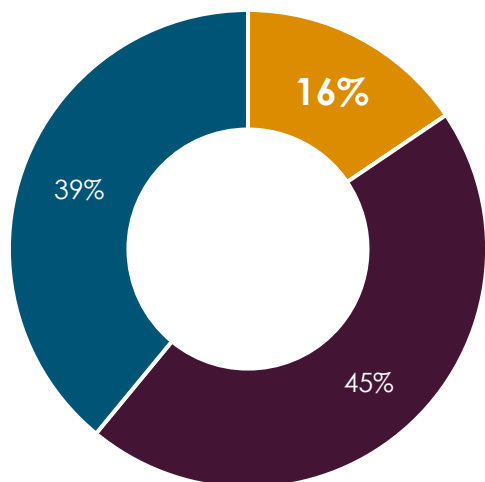


Répartition par langue chantée sur le panel des 458 événements disponibles sur YouTube

Sur Arte Concert comme sur YouTube, les contenus francophones captent moins de 10% des vues

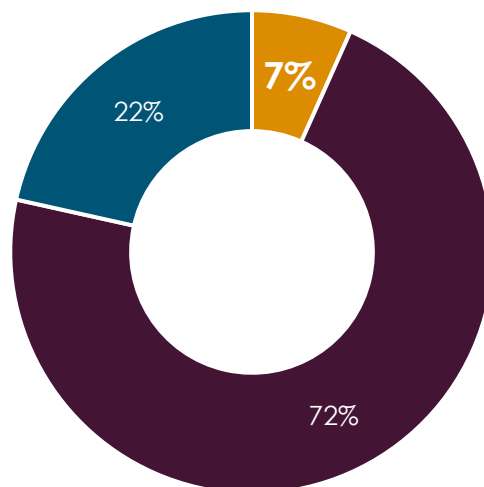
L'expression francophone pèse moins de 20% quand l'international et l'instrumental dominant

Offre de contenus en volumétrie horaire



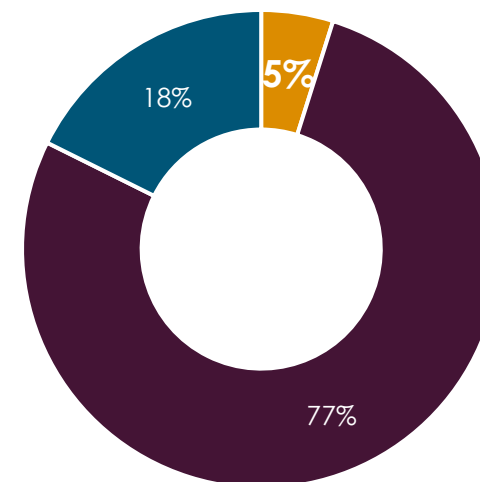
Si les contenus d'expression francophone cumulent 7% des vues, l'international s'impose avec 72%

Visionnage de contenus en vues plateforme



Avec 5% des vues sur YouTube, le répertoire francophone est moins visionné, tout comme l'instrumental. L'international culmine à 77%

Visionnage de contenus en vues YouTube



Centre national
de la musique

cnm